

# 消防情報

令和6年12月



守山消防署



# 11月中の災害について

## 1 火災出動件数

区分	11月	前年比
市内	39件	2件
区内	3件	▲2件

### ※ 区内の火災概要

種別	覚知時間	概要	焼損程度等	学区
その他	3時47分	店舗敷地内において、のぼりから出火	建物以外	守山
車両	14時38分	焚火による枯草及び原動機付自転車等への延焼	建物以外	甘軒家
その他	21時00分	公園内枯葉への放火	建物以外	大森

## 2 救急出動件数

区分	11月	前年比
市内	12,278件	▲223件
区内	797件	26件

## 3 救助出動件数

区分	11月	前年比
市内	200件	14件
区内	8件	0件

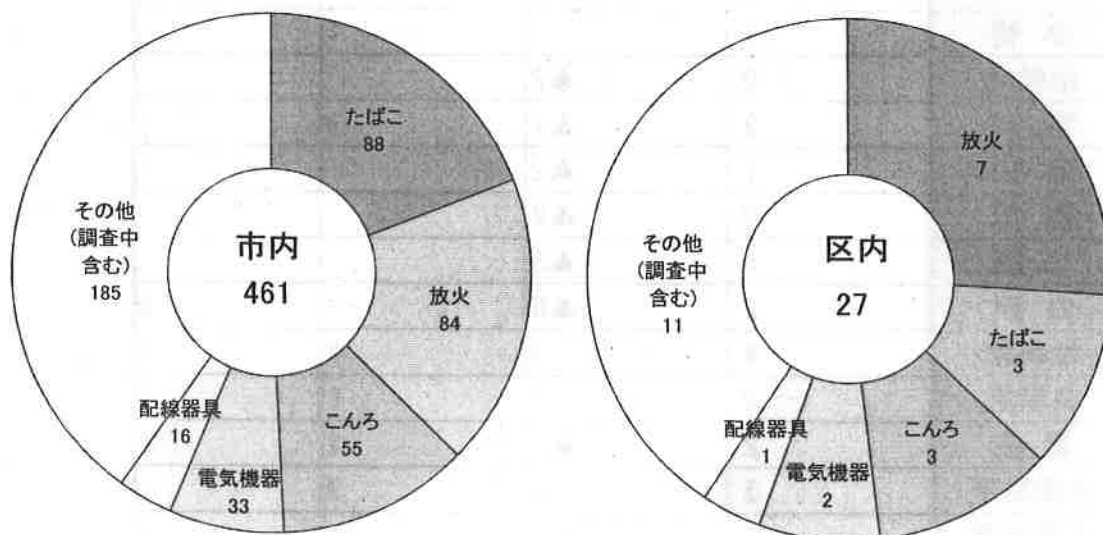
# 火災統計

火災状況

令和6年1月1日～11月30日

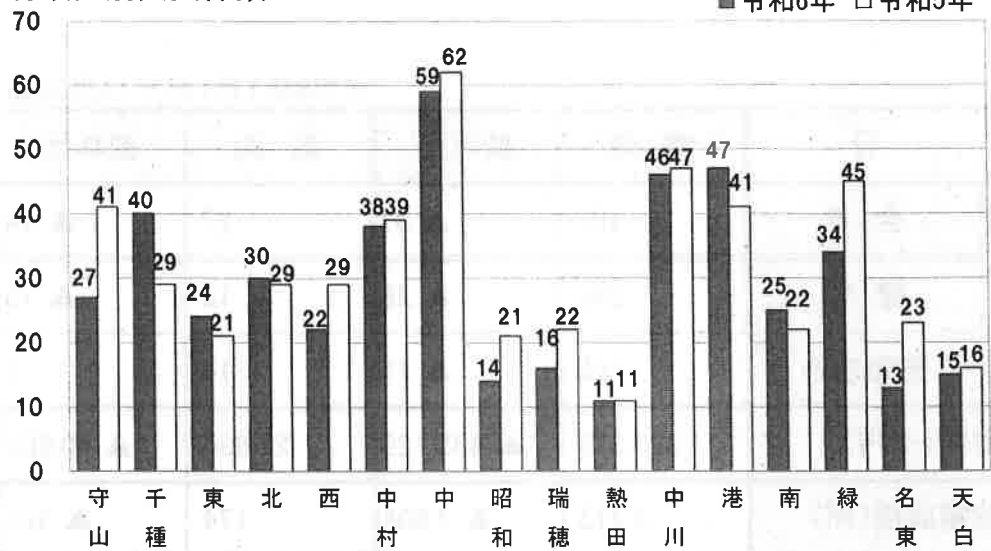
区 分		市 内	前年比	区 内	前年比
火 災 件 数	合 計	461	▲ 37	27	▲ 14
	建 物	296	▲ 26	13	▲ 15
	建物以外	165	▲ 11	14	1
損害額(千円)		325,370	▲ 465,129	22,636	▲ 40,607
建物焼損面積(m <sup>2</sup> )		3,773	▲ 2,608	174	▲ 321
林野焼損面積(a)		0	0	0	0
枯草焼損面積(m <sup>2</sup> )		3,996	1,586	253	103
死 傷 者	死 者	9	▲ 11	1	▲ 1
	負 傷 者	92	▲ 14	3	▲ 4

## 主な火災原因



※ この消防情報は速報のため、損害額、焼損面積、主な火災原因は、調査中のものもあります。

行政区別火災件数



学区別火災件数

区分	合計	前年比	建物	建物以外
大森	1	▲1		1
大森北	0			
天子田	2	2	1	1
森孝西	3	1	3	
本地丘	0	▲1		
森孝東	0			
小幡	1		1	
小幡北	0	▲2		
苗代	2	▲1	1	1
守山	1	▲2		1
西城	0	▲2		
二城	0	▲3		
白沢	2	▲6		2
廿軒家	4	3	1	3
鳥羽見	2	1	1	1
瀬古	2	▲5	1	1
志段味東	3	2	3	
志段味西	1	▲1		1
吉根	1	▲1	1	
下志段味	1	1		1
上志段味	1	1		1
合計	27	▲14	13	14

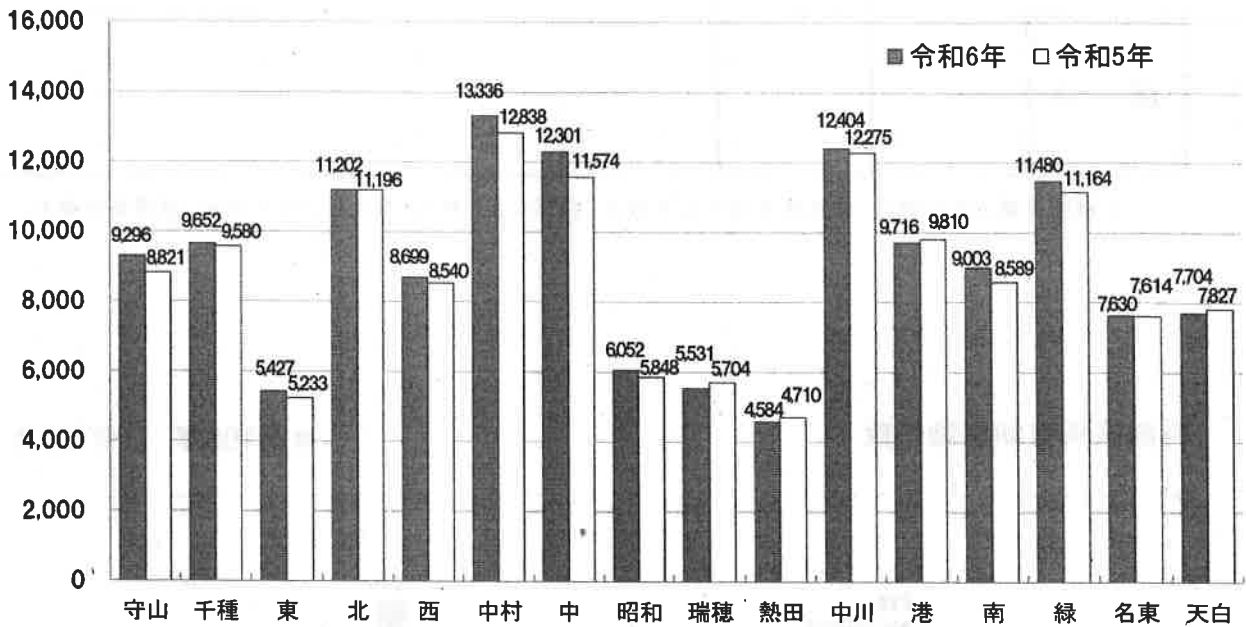
# 救急統計

令和6年1月1日～11月30日

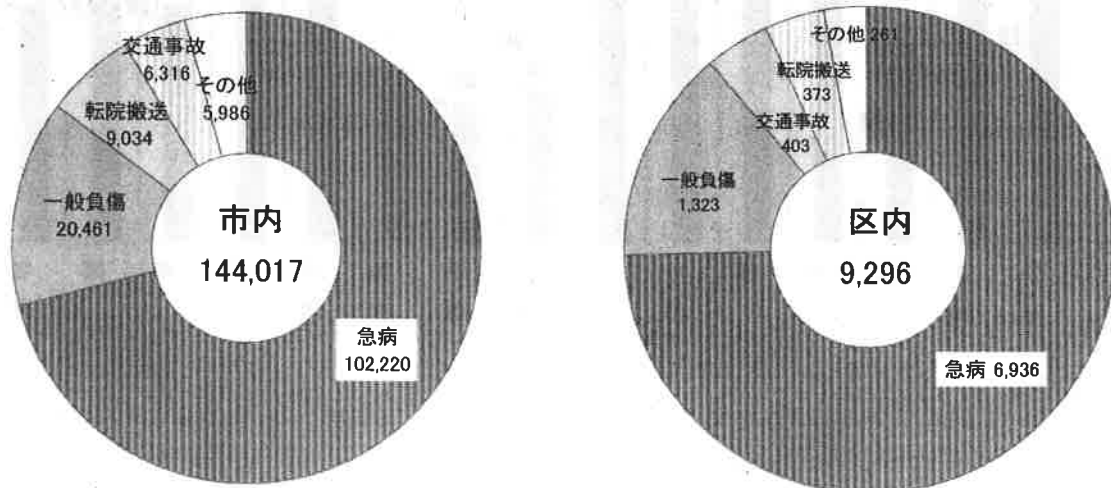
## 救急出動状況

区分	市内	前年比	区内	前年比
出動件数	144,017	2,694	9,296	475
搬送人員	127,836	3,400	8,268	438

## 行政区別出動件数



## 事故別出動件数



# 救助統計

令和6年1月1日～11月30日

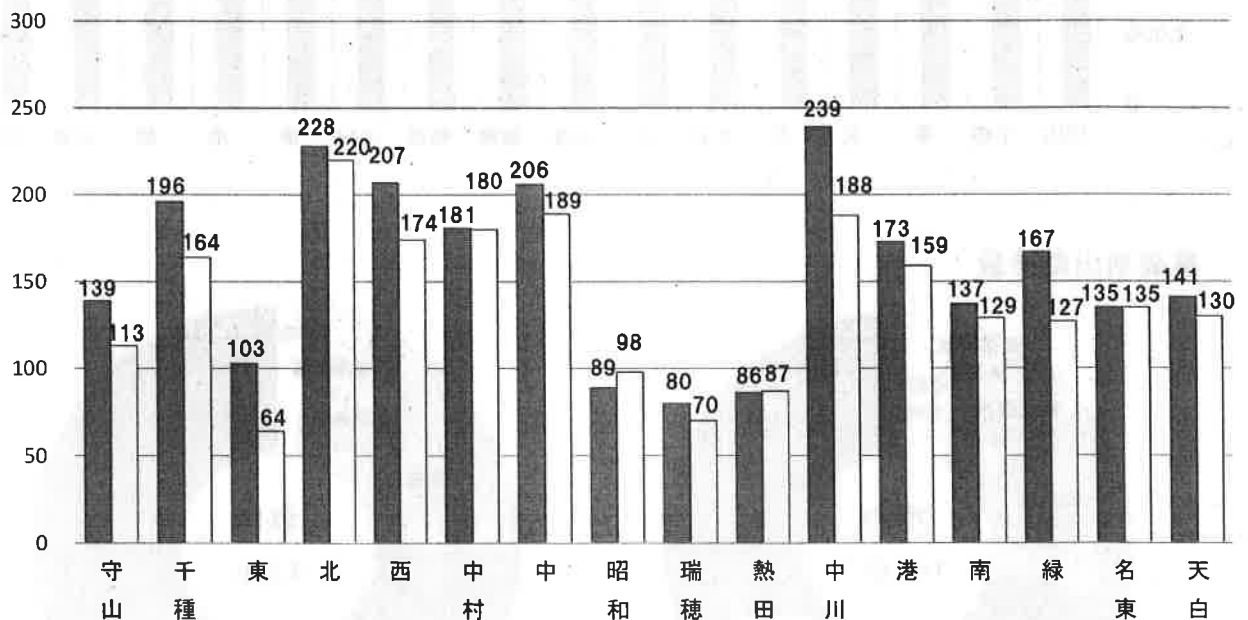
## 救助出動状況

区分	出動件数	前年比	事故種別件数				
	救助人員		建物等による事故	火災	交通事故	水難事故	その他
市内	2,507	280	1,441	67	68	26	905
	1,599	83	1,350	20	64	27	138
区内	139	26	82	3	2	2	50
	99	11	79	1	1	3	15

※ 事故種別件数のその他は、風水害等自然災害事故、機械による事故、ガス及び酸欠事故、破裂事故等をいう。

## 行政区別救助出動件数

■ 令和6年 □ 令和5年



# 2024年度全国統一防火標語



守りたい  
未来があるから  
火の用心



## <主な行事予定>

実施日	行事等	場所
12月11日(水)	消防団長会議	メルパルク名古屋
12月26日(木)	年末特別消防警戒激励式	区役所
12月26日(木) ~12月29日(日)	年末特別消防警戒	区内一円

## ～ 年末特別消防警戒について ～

守山消防署と守山区内の各消防団では、区民のみなさまが安心して暮らせるように、次のとおり年末特別消防警戒を実施します。

### 【実施期間】

令和6年12月26日(木)～令和6年12月29日(日)

18時00分～24時00分



### <防火のチェックポイント>

- 外出時や寝る前に、もう一度火の元を確かめましょう。
- ストーブなど、暖房器具の取り扱いに注意しましょう。
- 家の周りに燃えやすいものを放置しないようにしましょう。
- 可燃ごみ、資源ごみは決められた日の朝に出すようにしましょう。
- 住宅用火災警報器は設置して10年が取り換えの目安です。機器そのものの寿命や電池切れなどで火事を感知しなくなることがあるため、機器ごと交換することを推奨しています。

守山消防署 守山区西新11番8号 TEL (052) 791-0119  
FAX (052) 793-0119

