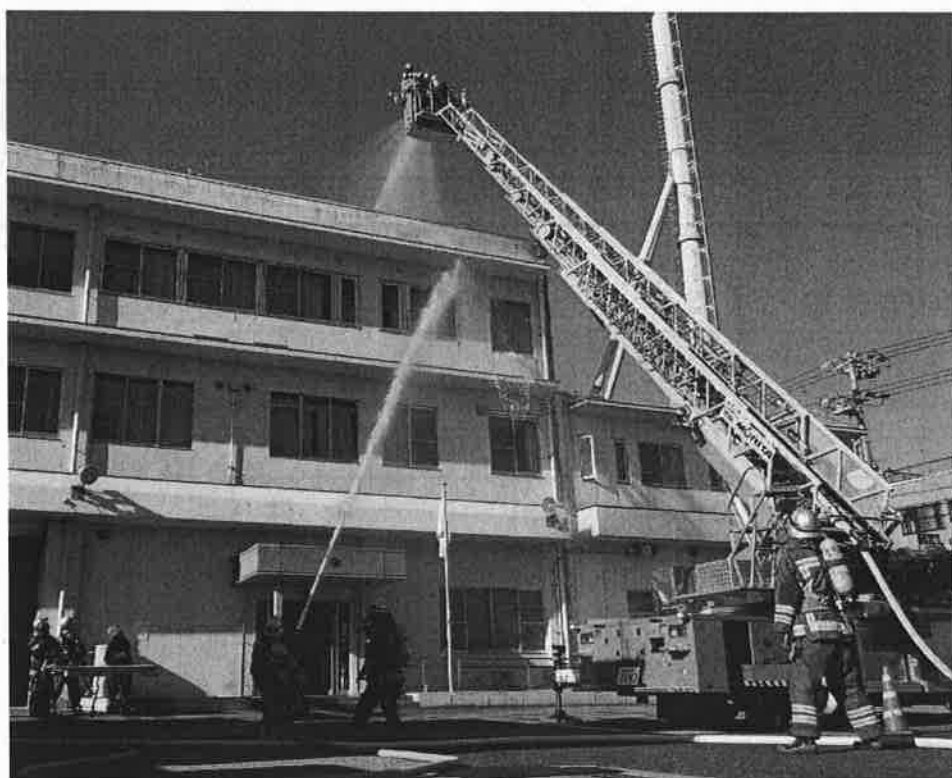


# 消防情報

令和6年10月



守山消防署



# 9月中の災害について

## 1 火災出動件数

| 区分 | 9月  | 前年比  |
|----|-----|------|
| 市内 | 26件 | ▲14件 |
| 区内 | 0件  | ▲2件  |

### ※ 区内の火災概要

| 種別           | 覚知時間 | 概要 | 焼損程度等 | 学区 |
|--------------|------|----|-------|----|
| 9月中の火災はありません |      |    |       |    |

## 2 救急出動件数

| 区分 | 9月      | 前年比   |
|----|---------|-------|
| 市内 | 12,672件 | ▲524件 |
| 区内 | 801件    | 7件    |

## 3 救助出動件数

| 区分 | 9月   | 前年比 |
|----|------|-----|
| 市内 | 236件 | 22件 |
| 区内 | 17件  | 5件  |

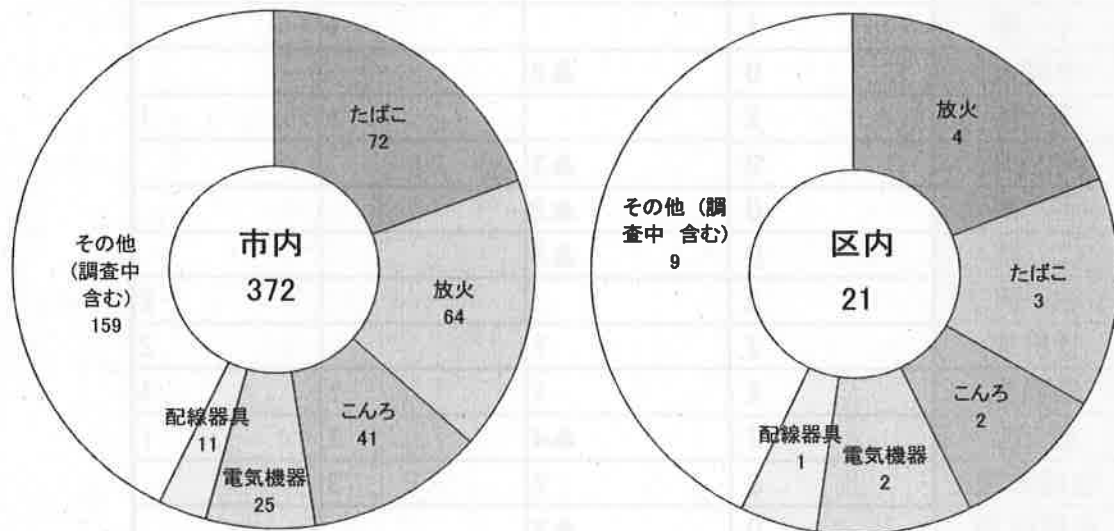
# 火災統計

火災状況

令和6年1月1日～9月30日

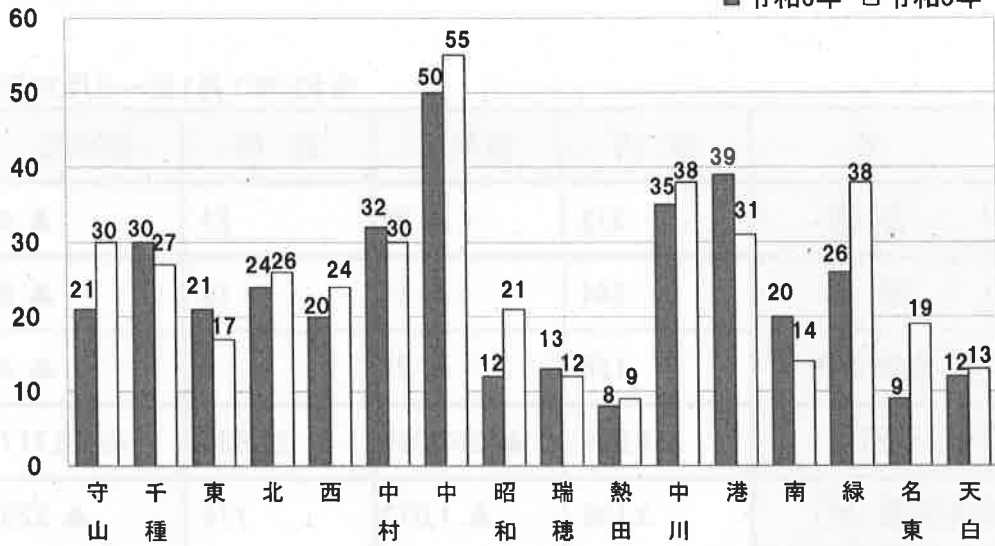
| 区 分              |       | 市 内     | 前年比       | 区 内    | 前年比      |
|------------------|-------|---------|-----------|--------|----------|
| 火<br>災<br>件<br>数 | 合 計   | 372     | ▲ 32      | 21     | ▲ 9      |
|                  | 建 物   | 244     | ▲ 11      | 12     | ▲ 6      |
|                  | 建物以外  | 128     | ▲ 21      | 9      | ▲ 3      |
| 損害額(千円)          |       | 269,591 | ▲ 252,015 | 22,634 | ▲ 16,717 |
| 建物焼損面積(㎡)        |       | 3,108   | ▲ 1,073   | 174    | ▲ 225    |
| 林野焼損面積(a)        |       | 0       | 0         | 0      | 0        |
| 枯草焼損面積(㎡)        |       | 3,320   | 1,070     | 249    | 99       |
| 死<br>傷<br>者      | 死 者   | 9       | ▲ 8       | 1      | 0        |
|                  | 負 傷 者 | 75      | ▲ 9       | 2      | ▲ 4      |

## 主な火災原因



※ この消防情報は速報のため、損害額、焼損面積、主な火災原因は、調査中のものもあります。

行政区別火災件数



学区別火災件数

| 区分   | 合計 | 前年比 | 建物 | 建物以外 |
|------|----|-----|----|------|
| 大森   | 0  | ▲1  |    |      |
| 大森北  | 0  |     |    |      |
| 天子田  | 2  | 2   | 1  | 1    |
| 森孝西  | 3  | 2   | 3  |      |
| 本地丘  | 0  |     |    |      |
| 森孝東  | 0  |     |    |      |
| 小幡   | 1  |     | 1  |      |
| 小幡北  | 0  | ▲2  |    |      |
| 苗代   | 2  |     | 1  | 1    |
| 守山   | 0  | ▲3  |    |      |
| 西城   | 0  | ▲2  |    |      |
| 二城   | 0  | ▲3  |    |      |
| 白沢   | 2  |     |    | 2    |
| 廿軒家  | 2  | 1   |    | 2    |
| 鳥羽見  | 2  | 1   | 1  | 1    |
| 瀬古   | 2  | ▲4  | 1  | 1    |
| 志段味東 | 3  | 2   | 3  |      |
| 志段味西 | 0  | ▲2  |    |      |
| 吉根   | 1  | ▲1  | 1  |      |
| 下志段味 | 1  | 1   |    | 1    |
| 上志段味 | 0  |     |    |      |
| 合計   | 21 | ▲9  | 12 | 9    |

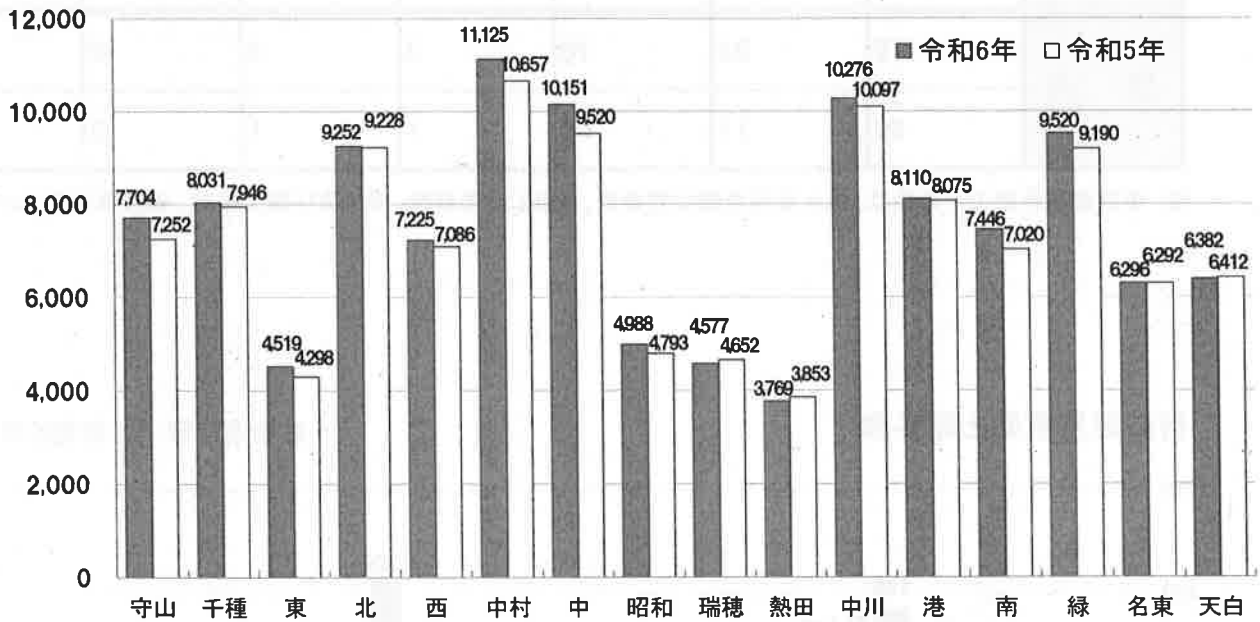
# 救急統計

令和6年1月1日～9月30日

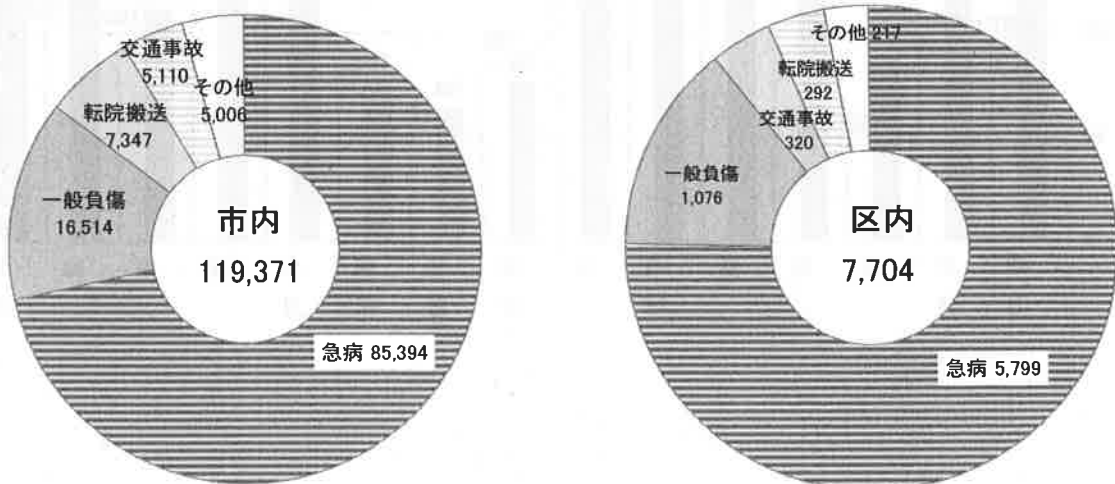
## 救急出動状況

| 区分   | 市内      | 前年比   | 区内    | 前年比 |
|------|---------|-------|-------|-----|
| 出動件数 | 119,371 | 3,000 | 7,704 | 452 |
| 搬送人員 | 105,900 | 3,779 | 6,853 | 447 |

## 行政区別出動件数



## 事故別出動件数



# 救助統計

令和6年1月1日～9月30日

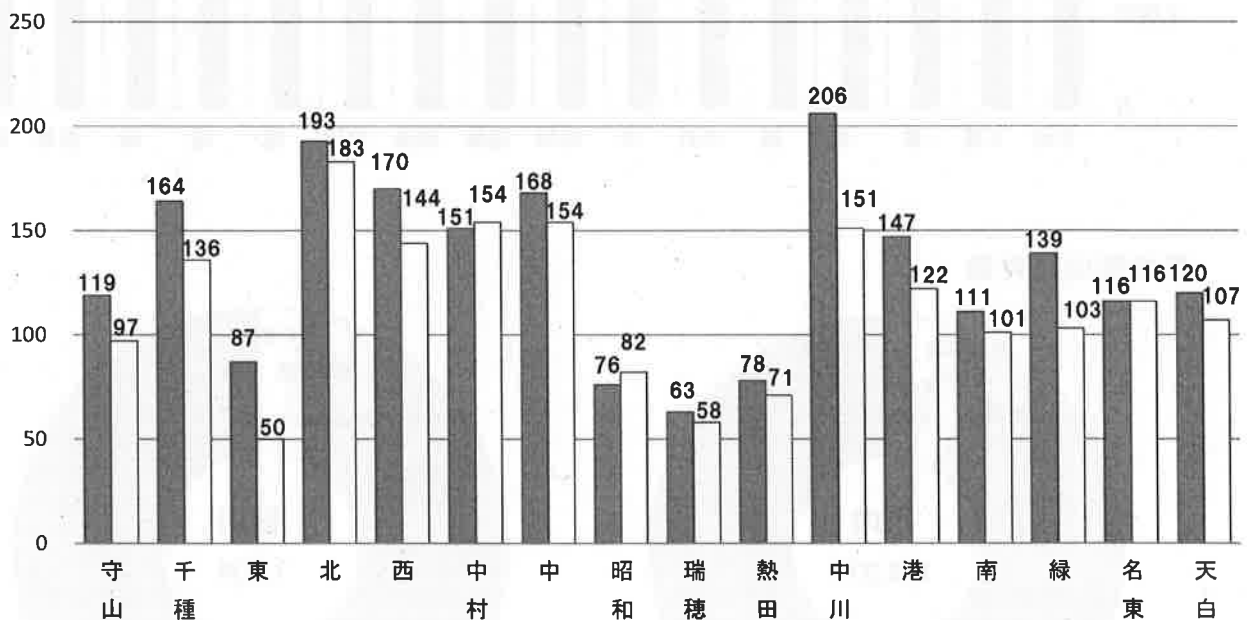
## 救助出動状況

| 区分 | 出動件数  |     | 事故種別件数   |    |      |      |     |
|----|-------|-----|----------|----|------|------|-----|
|    | 救助人員  | 前年比 | 建物等による事故 | 火災 | 交通事故 | 水難事故 | その他 |
| 市内 | 2,108 | 279 | 1,202    | 57 | 56   | 23   | 770 |
|    | 1,333 | 92  | 1,126    | 19 | 51   | 24   | 113 |
| 区内 | 119   | 22  | 70       | 3  | 2    | 2    | 42  |
|    | 86    | 11  | 68       | 1  | 1    | 3    | 13  |

※ 事故種別件数のその他は、風水害等自然災害事故、機械による事故、ガス及び酸欠事故、破裂事故等をいう。

## 行政区別救助出動件数

■ 令和6年 □ 令和5年



# 2024年度全国統一防火標語



守りたい  
未来があるから  
火の用心



<主な行事予定>

| 実施日       | 行事等         | 場所    |
|-----------|-------------|-------|
| 10月6日(日)  | 消防団震災対応連携訓練 | 市消防学校 |
| 10月16日(水) | 消防団長会議      | 消防署講堂 |
| 10月24日(木) | ちびっこ防火衣寄贈式  | 消防署講堂 |

## ～ 秋の火災予防運動について ～



期間：11月9日(土)～11月15日(金)

これからの季節は、空気が乾燥するとともに暖房器具の使用が始まり、火災が起きやすくなる季節を迎えます。

こんろやたばこ、暖房器具など火の取り扱いには、細心の注意を払うとともに、可燃物を屋外に放置したりしないようにし、放火されない環境づくりをお願いします。

また、ご家庭ではいち早く火災を知らせる住宅用火災警報器の設置や定期的な点検、台所にはスプレー式の消火具等を設置するなど日頃から火災に備えるようにしましょう。

もっと詳しく火災の備えを知りたい方は、右のQRコードをチェック！



守山消防署 守山区西新11番8号 TEL (052) 791-0119  
FAX (052) 793-0119

