

令和6年8月

犯罪・交通事故発生状況

(守山区内 R 6.7月末現在)

守山警察署

守山区の犯罪発生状況

令和6年7月末現在

1 発生状況

暫定値

区分	守山区				守山警察署管内				愛知県内			
	7月	累計	前年対比	増減率	7月	累計	前年対比	増減率	7月	累計	前年対比	増減率
刑法犯	86	542	+47	+9.5%	112	773	+53	+7.4%	4,702	29,002	+2,383	+9.0%
窃盗犯	48	343	+7	+2.1%	61	492	+11	+2.3%	3,060	19,307	+1,368	+7.6%
署重点犯罪	28	197	+1	+0.5%	39	257	-28	-9.8%				

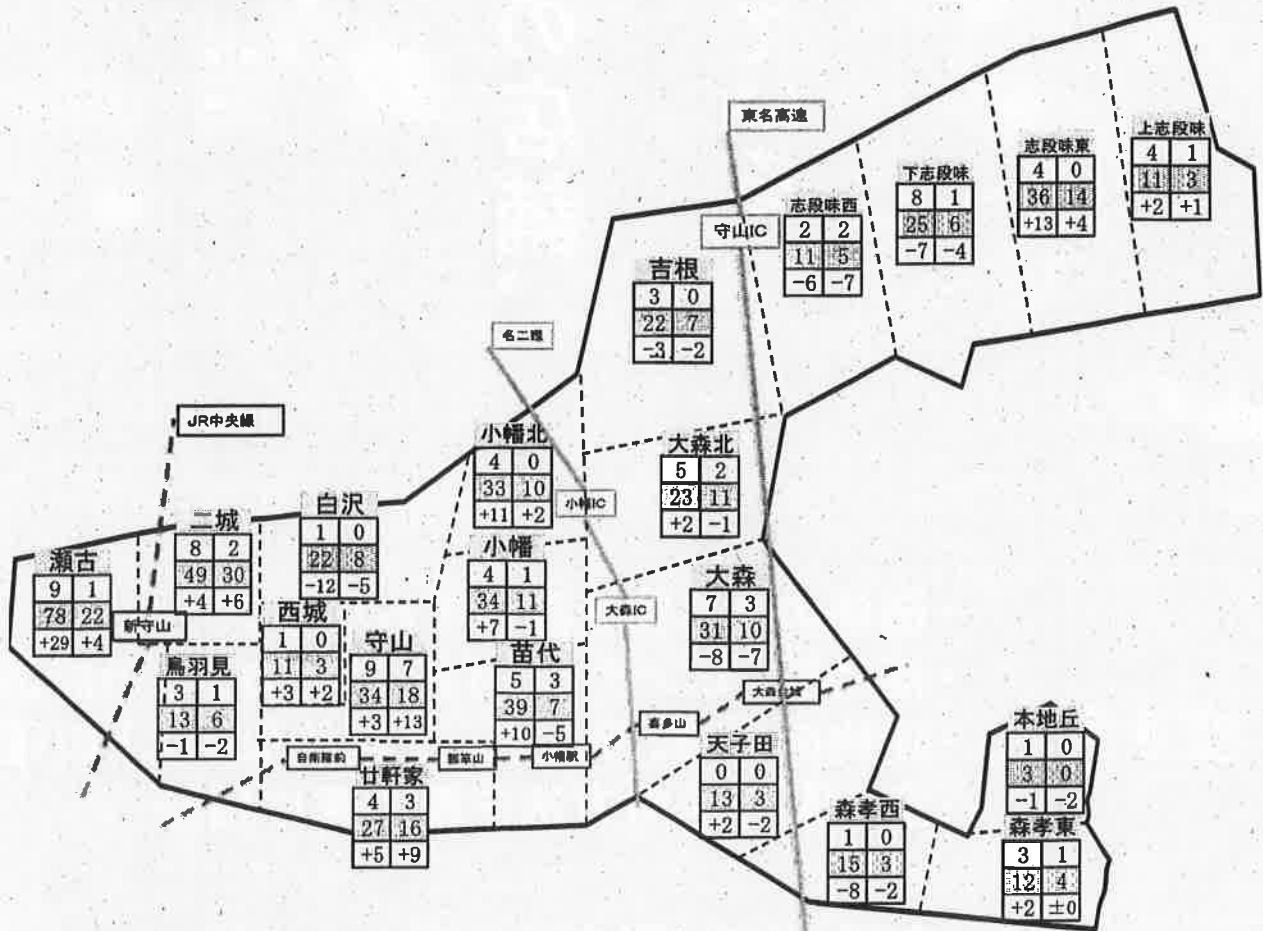
※ 署重点犯罪は、侵入盗、自動車盗、自転車盗及び特殊詐欺の4罪種

2 学区別刑法犯発生状況

【凡例】

学区名

当月刑法犯件数	当月重点犯罪件数
刑法犯年累計	重点罪種年累計
累計の前年対比	累計の前年対比



3 重点犯罪等の認知状況

区分	7月	累計	前年対比	区分	7月	累計	前年対比
強盗	1	1	+1	オートバイ盗	0	4	-1
性犯罪	1	7	+7	自転車盗	21	133	+25
侵入盗	3	23	-26	自販機ねらい	0	2	±0
自動車盗	1	11	-7	ひったくり	1	1	+1
車上ねらい	2	13	±0	特殊詐欺	3	30	+9
部品ねらい	3	31	+7	合計	36	256	+16

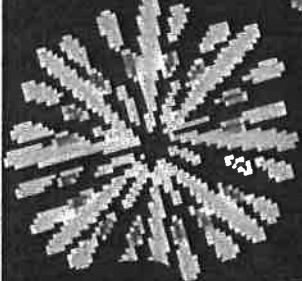
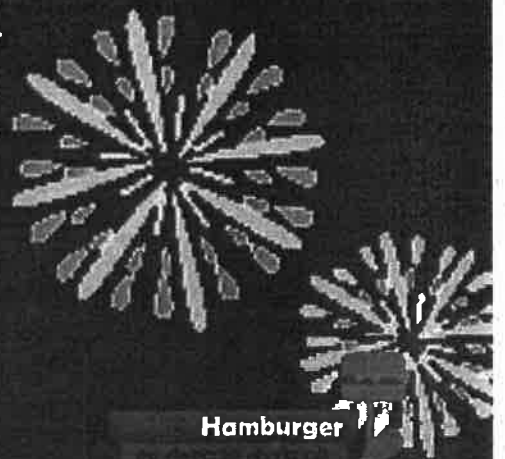
8月号

泥棒は

病院、飲食店等の店舗、

空き家

も狙っている



守山署管内では病院、飲食店等の店舗、空き家を狙った泥棒が多発しています
被害に遭わないために下記↓のような対策をしましょう



空き家

- ・価値のある物を置いておかない
- ・補助錠、センサーライト、防犯カメラの設置
- ・建物の修理、手入れ、定期的なポストの確認
- ・空き家の活用方法を専門家に相談



病院、飲食店

- ・夜間、休日、閉店時に現金を保管しない
- ・「防犯宣言現金ゼロ」の活用
→「防犯宣言現金ゼロ」は愛知県警察のホームページでダウンロードできます
- ・防犯カメラ、防犯ベル等の防犯設備を強化
- ・機械警備業務委託の導入



愛知県警察 防犯課

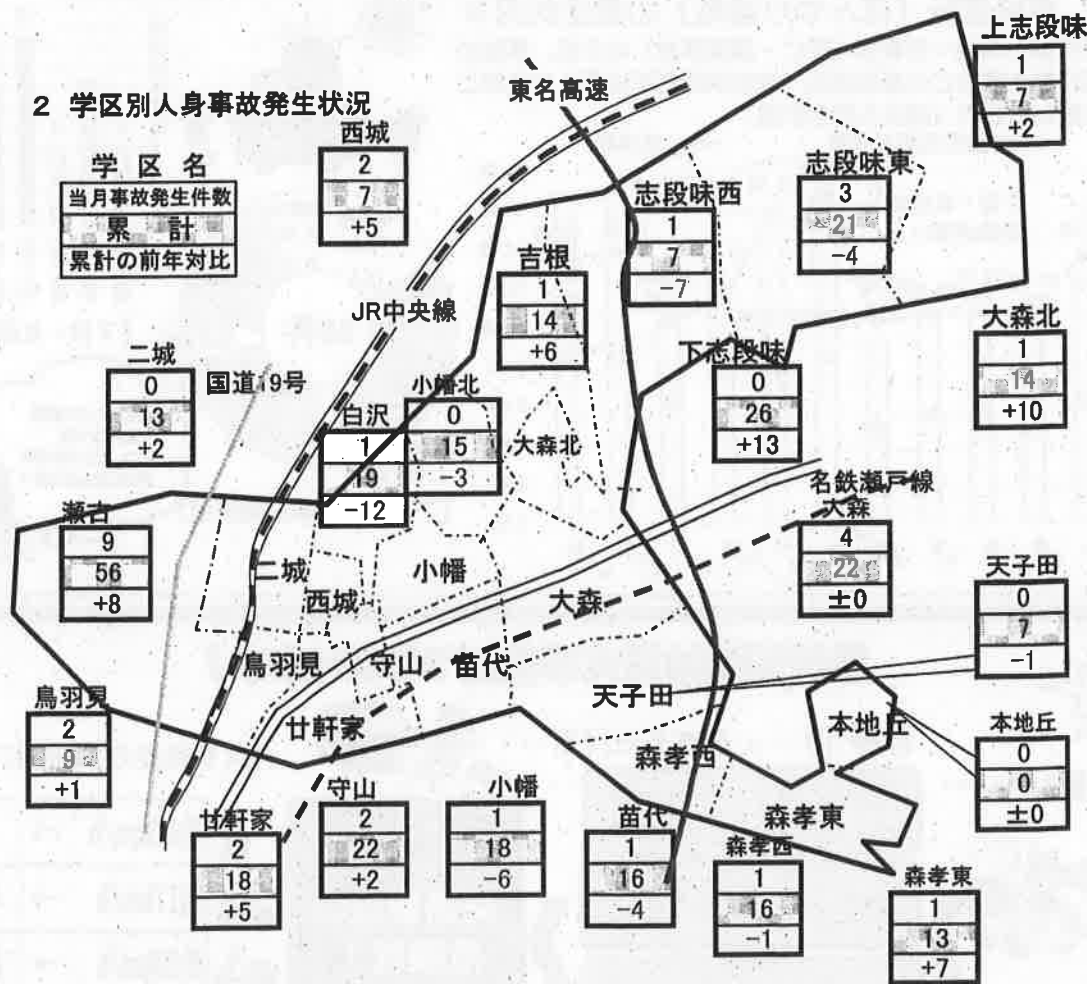
守山区の交通事故発生状況 7 月末

令和6年 7 月末現在

1 発生状況

区分	守山区				守山警察署管内				愛知県内			
	7月	累計	前年対比	増減率	7月	累計	前年対比	増減率	7月	累計	前年対比	増減率
人身事故件数	33	340	+23	7.3%	49	476	+17	3.7%	2,027	13,635	-31	-0.2%
負傷者数	37	383	+13	3.5%	57	546	+11	2.1%	2,396	16,125	+52	0.3%
死者数	0	1	-2	-66.7%	0	2	-1	-33.3%	11	76	-6	-7.3%
物損事故件数	368	2,385	-30	-1.2%	538	3,570	-12	-0.3%	19,609	124,495	+3,367	2.8%

2 学区別人身事故発生状況



3 当事者種別死傷者数(人数)

区分	7月	累計	前年対比
歩行者	2	34	+4
自転車	12	122	+28
原付	0	12	-3
自動二輪	1	15	-1
四輪車	21	199	-19
その他	1	2	+2
合計	37	384	+11

4 時間別死傷者数(人数)

区分	7月	累計	前年対比
朝 A6~A9	3	71	+6
昼前 A9~P0	6	70	+9
昼過ぎ P0~P4	12	82	-4
夕方 P4~P6	10	86	+37
前夜 P6~P10	3	54	-38
中夜 P10~A0	2	11	±0
深夜 A0~A4	1	7	+2
早朝 A4~A6	0	3	-1
合計	37	384	+11

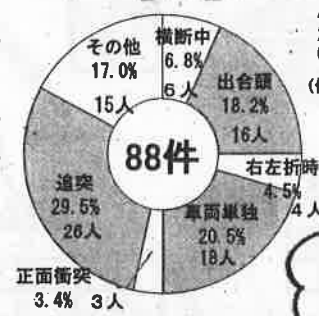
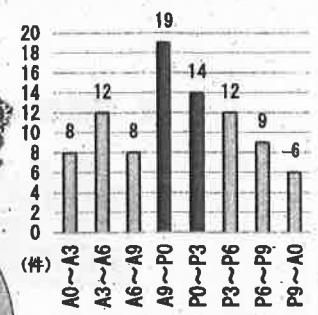
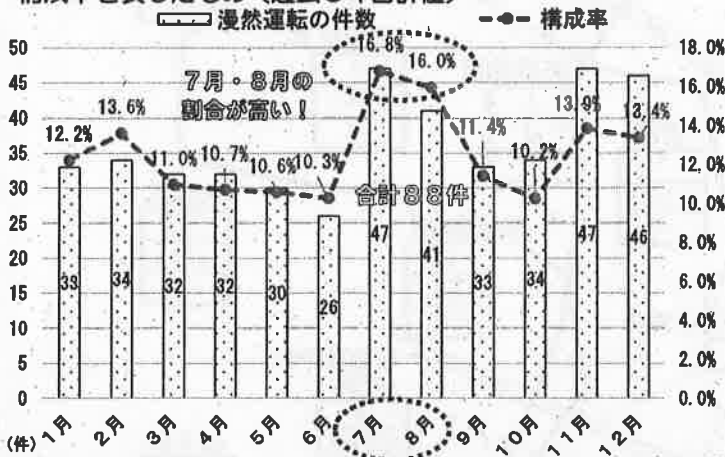
交通事故防止のPOINT



今年は猛暑が予想されています！暑さで漫然運転をしないよう気を引き締めて！

《月別 漫然運転（ぼんやり運転）の発生状況》

※一般原付以上の第一当事者（死亡・重傷事故）のうち、事故の人的要因が考え事などの漫然運転（内在的前方不注意）の件数と構成率を表したもの（過去5年合計値）



【7月・8月時間帯別】

【7月・8月事故類型別】



漫然運転は重大事故につながります！

危険！
漫然運転

数秒「ぼ〜っ」とするだけで...

信号無視のおそれ

標識などを見落とすおそれ

スピード違反のおそれ

歩行者などの発見が遅れるおそれ

交通事故の危険性！

【人や車両が1秒間に進む距離】

歩行者	約4.3km/h	→	1.2m
自転車	約17km/h	→	4.7m
原付	約30km/h	→	8.3m
乗用車	約40km/h	→	11.1m
トラック	約60km/h	→	16.7m

こんなに進むんです！

十分な睡眠

体調管理

こまめな休憩

エアコンなどで車内環境を快適に

気持ちにゆとりをもった運転



気温が高い中で外出するだけでも体力を消耗します。特に夏バテや寝苦しい環境での睡眠不足もあり、ぼんやりと考え事をしながら運転をすることで交通事故が発生するおそれがあります。

体調管理に努め、運転に集中して交通事故を防ぎましょう。

※各表は、過去5年（R元～R5）に愛知県内で発生した交通事故等を分析した結果です。