

令和6年7月

犯罪・交通事故発生状況

(守山区 令和6年1～6月)



愛知県守山警察署

守山区の犯罪発生状況

令和6年6月末現在

1 発生状況

暫定値

区分	守山区				守山警察署管内				愛知県内		
	6月	累計	前年対比	増減率	6月	累計	前年対比	増減率	上半期の犯罪統計については7月30日に公表予定のため公表しません。		
刑法犯	82	上半期の犯罪統計については7月30日に公表予定のため公表しません。				107	上半期の犯罪統計については7月30日に公表予定のため公表しません。				
窃盗犯	49					63					
署重点犯罪	33					36					

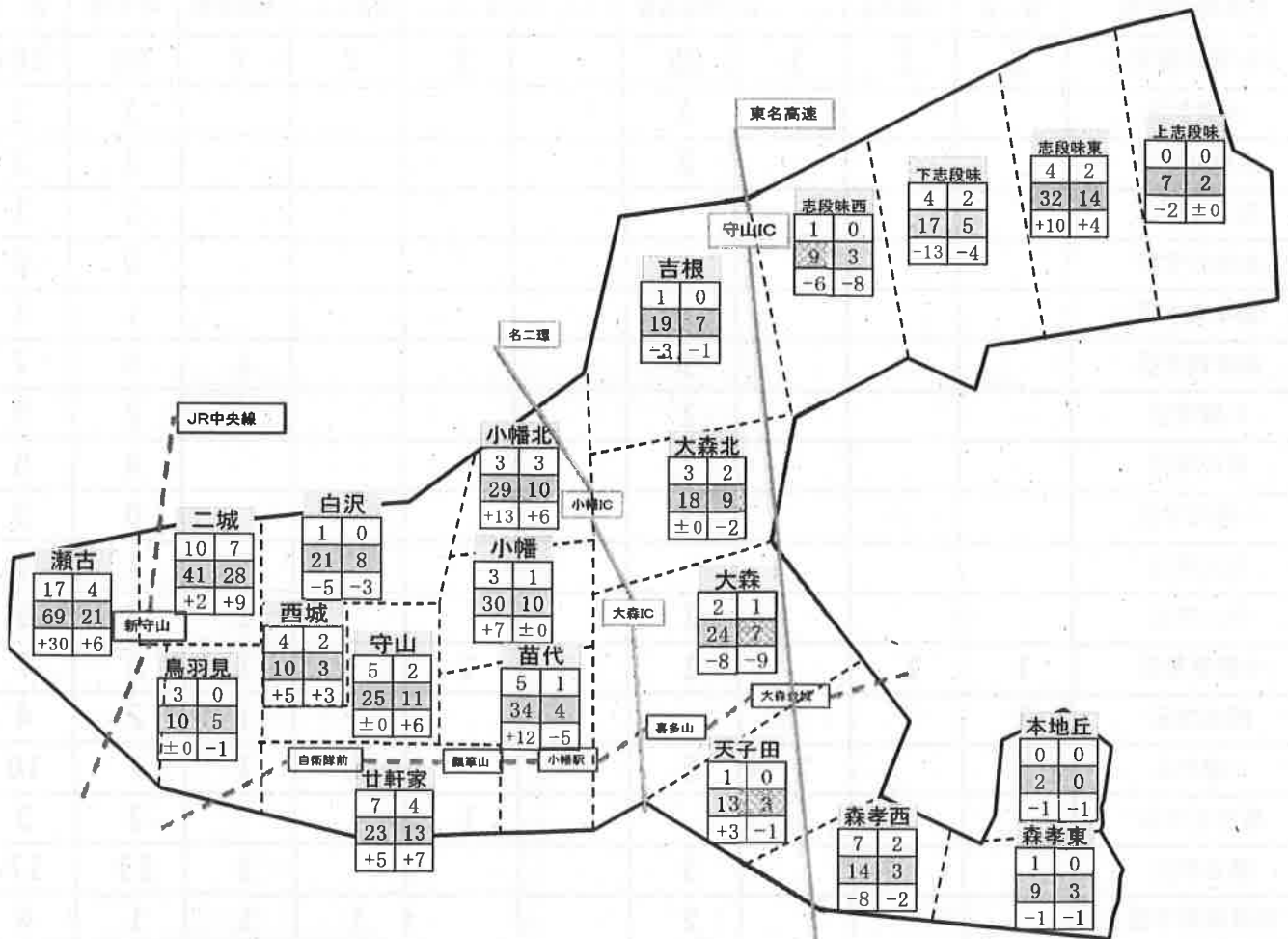
※ 署重点犯罪は、侵入盗、自動車盗、自転車盗及び特殊詐欺の4罪種

2 学区別刑法犯発生状況

【凡例】

学区名

当月刑法犯件数	当月重点犯罪件数
刑法犯年累計	重点罪種年累計
累計の前年対比	累計の前年対比



3 重点犯罪等の認知状況

区分	6月	累計	前年対比	区分	6月	累計	前年対比
強盗	0	0	±0	オートバイ盗	1	4	-1
性犯罪	0	6	+6	自転車盗	22	112	+22
侵入盗	3	20	-23	自販機ねらい	0	2	±0
自動車盗	1	10	-5	ひったくり	0	0	±0
車上ねらい	2	11	+1	特殊詐欺	7	27	+9
部品ねらい	2	28	+5	合計	38	220	+14

守山警察署からのお知らせ



「好き」を仕事にしたら、警察官になっていました。

～愛知県警察官・警察職員募集～

- ◎ 第2回警察官 (A) [大卒程度]・(B) [高卒程度] 採用及び第2回警察職員採用[短大、高卒程度]
 - 受付期間
 - 警察官 令和6年8月13日(火)～9月2日(月)
 - 警察職員 令和6年8月19日(月)～9月4日(水)
- ◎ 警察官・警察職員の採用に関する案内及び問合せ先
 - 採用センター直通電話
 - 052-961-1479 (月～金曜日 [祝日は除く。] 午前8時45分から午後5時30分まで)
 - 愛知県警察採用情報ウェブサイトアドレス
 - <https://www.pref.aichi.jp/police/syokai/saiyou/>

守山区の犯罪発生状況

令和6年6月中(暫定値)

「犯罪情報」「不審者情報」「交通重大事故情報」等お住まいの地域の防犯情報などをまとめて見ることができる愛知県警公式アプリです。

<https://map.police.aichi.dsvc.jp>



犯罪発生状況	侵入盗	自動車盗	オートバイ盗	自転車盗	ひったくり	車上ねらい	部品ねらい	特殊詐欺	その他	合計
守山警察署管内	3	1	1	25		2	2	7	66	107
大森学区				1					1	2
大森北学区				2					1	3
天子田学区									1	1
本地丘学区									0	0
森孝東学区									1	1
森孝西学区				1				1	5	7
小幡学区				1					2	3
苗代学区				1					4	5
小幡北学区				3					0	3
白沢学区									1	1
守山学区				1				1	3	5
廿軒家学区	1	1		1		1		1	2	7
西城学区	1							1	2	4
二城学区	1		1	5			1	1	1	10
鳥羽見学区						1			2	3
瀬古学区				3				1	13	17
志段味東学区				1			1	1	1	4
志段味西学区									1	1
吉根学区									1	1
上志段味学区									0	0
下志段味学区				2					2	4
尾張旭市内				3					20	23
その他									2	2

※空欄は0件を表します。 侵入盗は、空き巣、忍込み、居空き、事務所荒し等を表します。

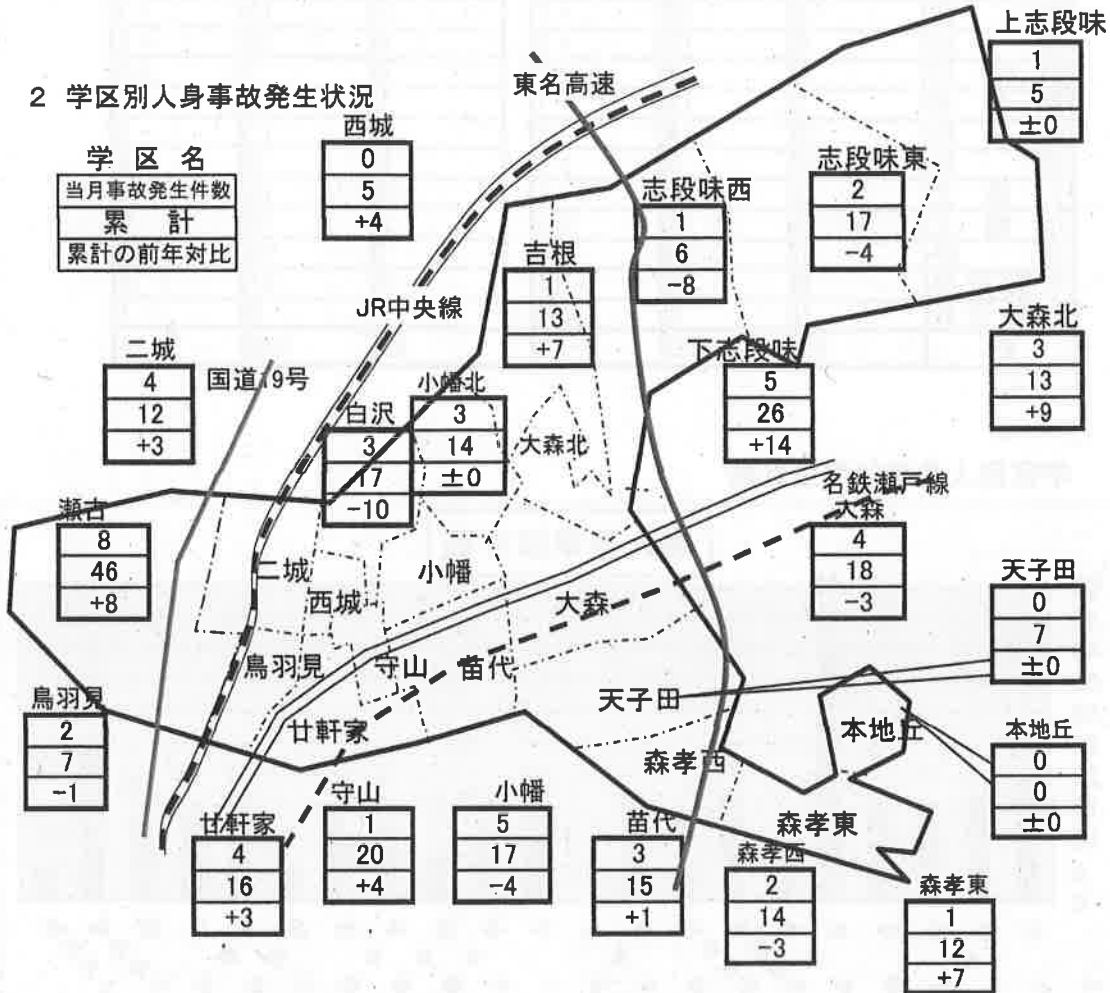
守山区の交通事故発生状況 6 月末

1 発生状況

令和6年 6 月末現在

区 分	守 山 区				守山警察署管内				愛知県内			
	6 月	累 計	前年対比	増減率	6 月	累 計	前年対比	増減率	6 月	累 計	前年対比	増減率
人身事故件数	53	300	+ 27	9.9%	73	417	+ 13	3.2%	2,009	11,612	- 51	-0.4%
負傷者数	59	338	+ 15	4.6%	86	477	+ 1	0.2%	2,342	13,728	+ 53	0.4%
死者数	0	1	- 1	-50.0%	0	2	±0	0.0%	9	65	- 7	-9.7%
物損事故件数	314	2,017	- 4	-0.2%	495	3,032	+ 19	0.6%	17,218	104,886	+ 2,968	2.9%

2 学区別人身事故発生状況



3 当事者種別死傷者数(人数)

区 分	6 月	累 計	前年対比
歩行者	8	32	+4
自転車	16	108	+29
原付	4	12	-2
自動二輪	3	14	+2
四輪車	28	172	-20
その他	0	1	+1
合 計	59	339	+14

4 時間別死傷者数(人数)

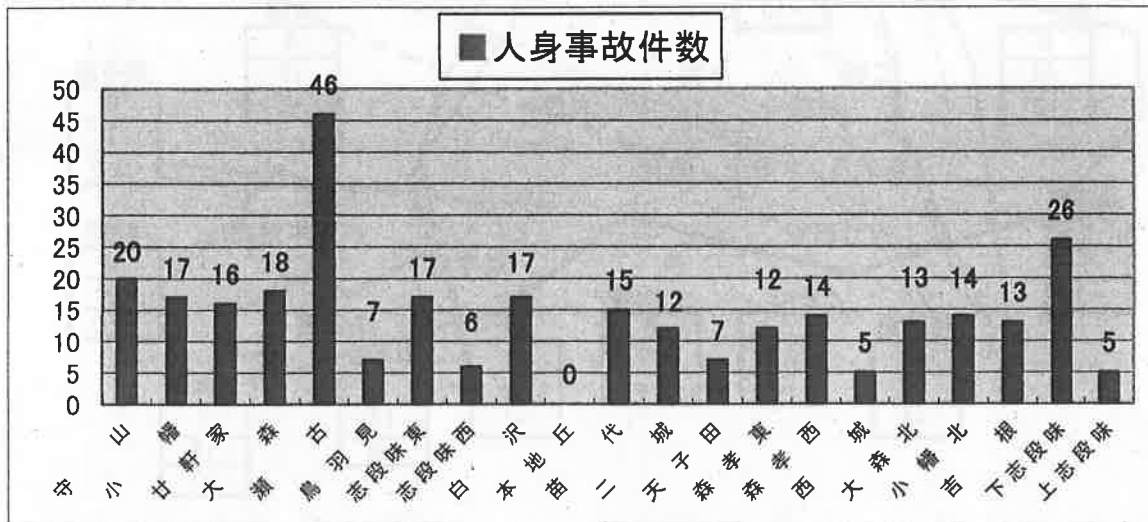
区 分	6 月	累 計	前年対比
朝 A6~A9	9	67	+10
昼前 A9~P0	7	64	+15
昼過ぎ P0~P4	12	68	-8
夕方 P4~P6	17	72	+30
前夜 P6~P10	12	50	-34
中夜 P10~A0	2	9	-2
深夜 A0~A4	0	6	+2
早朝 A4~A6	0	3	+1
合 計	59	339	+14

4 学区別

(1) 守山区

区 分	件 数			人 数		
	6 月	累計	前年対比	6 月	累計	前年対比
守 山	1	20	+4	3	23	+3
小 幡	5	17	-4	5	18	-5
廿 軒 家	4	16	+3	5	17	+4
大 森	4	18	-3	7	25	-1
瀬 古	8	46	+8	8	54	+3
鳥 羽 見	2	7	-1	2	9	-1
志 段 味 東	2	17	-4	2	18	-5
志 段 味 西	1	6	-8	1	6	-14
白 沢	3	17	-10	3	18	-13
本 地 丘	0	0	±0	0	0	±0
苗 代	3	15	+1	3	15	-1
二 城	4	12	+3	4	15	+5
天 子 田	0	7	±0	0	7	±0
森 孝 東	1	12	+7	1	12	+7
森 孝 西	2	14	-3	2	17	-3
西 城	0	5	+4	0	5	+4
大 森 北	3	13	+9	3	15	+11
小 幡 北	3	14	±0	3	16	-1
吉 根	1	13	+7	1	13	+6
下 志 段 味	5	26	+14	5	31	+16
上 志 段 味	1	5	±0	1	5	-1
計	53	300	+27	59	339	+14

学区別人身事故発生件数



学区別負傷者数

