

令和5年11月

# 犯罪・交通事故発生状況

(守山区 令和5年1月～10月)



愛知県守山警察署



# 守山区の犯罪発生状況

令和5年10月末現在

## 1 発生状況

暫定値

区分	守山警察署管内				愛知県内							
	10月	累計	前年対比	増減率	10月	累計	前年対比	増減率				
刑法犯	80	712	+59	+9.0%	119	1,029	+83	+8.8%	4,542	39,235	+5,157	+15.1%
窃盗犯	57	492	+41	+9.1%	84	700	+39	+5.9%	3,066	26,344	+3,409	+14.9%
署重点犯罪	32	287	+46	+19.1%	53	413	+72	+21.1%				

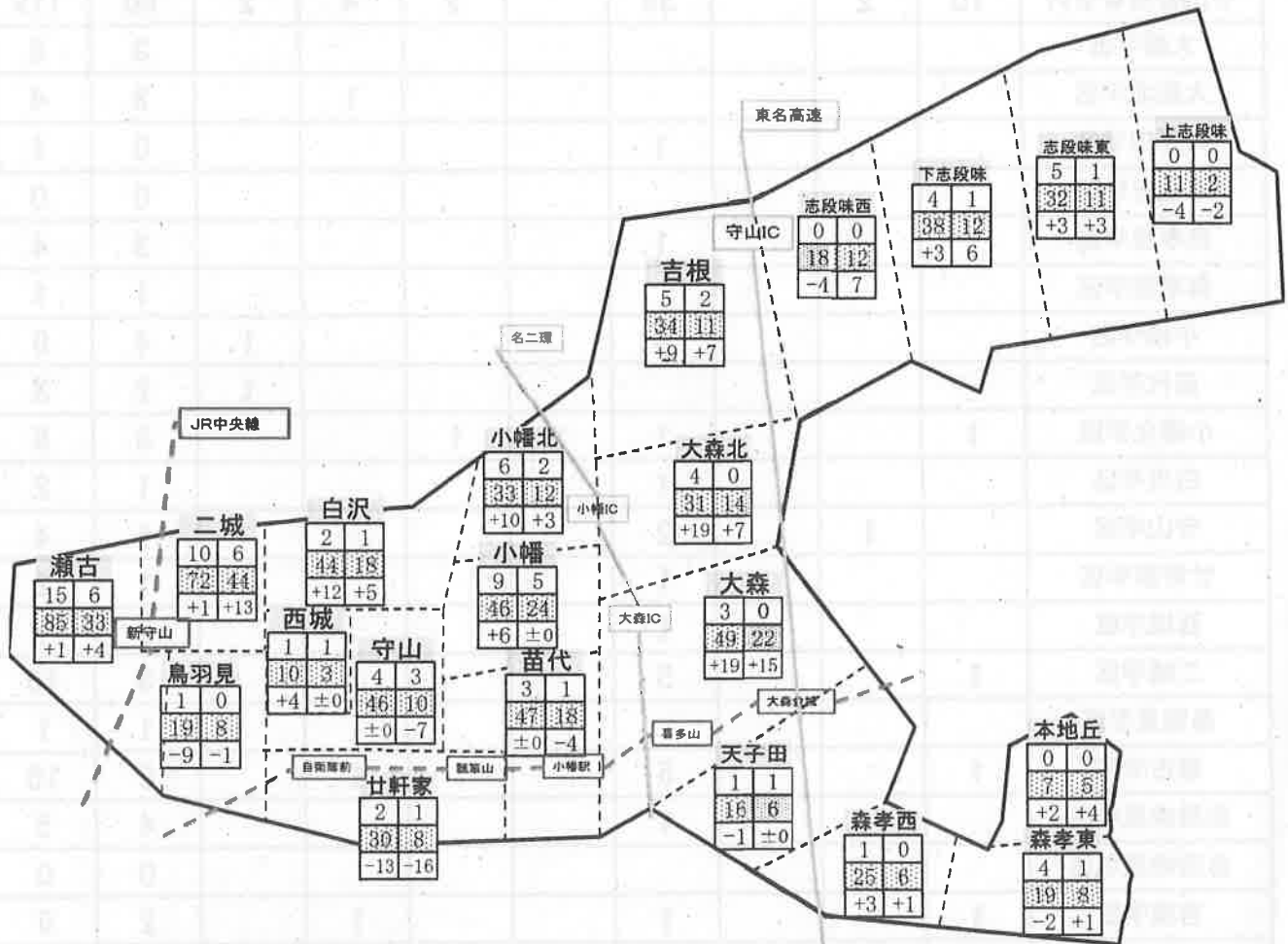
※ 署重点犯罪は、侵入盗、自動車盗、自転車盗及び特殊詐欺の4罪種

## 2 学区別刑法犯発生状況

【凡例】

学区名

当月刑法犯件数	当月重点犯罪件数
刑法犯年累計	重点罪種年累計
累計の前年対比	累計の前年対比



## 3 重点犯罪等の認知状況

区分	10月	累計	前年対比	区分	10月	累計	前年対比
強盗	1	2	±0	オートバイ盗	0	6	+4
性犯罪	3	5	±0	自転車盗	24	173	+22
侵入盗	4	61	+27	自販機ねらい	0	2	-4
自動車盗	2	25	-8	ひったくり	0	0	±0
車上ねらい	2	17	-15	特殊詐欺	2	28	+5
部品ねらい	4	40	+7	合計	42	359	+38

# 守山警察署からのお知らせ



## あなたしか 気づいてないかも そのサイン

◎ 虐待を受けたと思われる子供を発見したら「迷わず連絡」

子供の様子 ①いつも子供の泣き叫ぶ声や保護者の怒鳴り声がある。②不自然な傷や打撲の痕がある。③衣類や体がいつも汚れている。④落ち着きがなく乱暴である。⑤表情が乏しい、活気がない。⑥夜遅くまで1人で遊んでいる。

保護者について ①地域などと交流がなく孤立している。②小さい子供を家に置いたまま外出したり、車内に残したままにする。③子供の養育に関して拒否的、無関心である。④子供のけがについて不自然な説明をする。

等、「これって、もしかして児童虐待かも」と思われたら、迷わず最寄りの児童相談所や警察署に連絡をしてください。

## 守山区の犯罪発生状況

令和5年10月中(暫定値)

「犯罪情報」「不審者情報」「交通重大事故情報」等お住まいの地域の防犯情報などを  
まとめて見ることができる愛知県警公式アプリです。

<https://map.police.aichi.dsvc.jp>



犯罪発生状況	侵入盗	自動車盗	オートバイ盗	自転車盗	ひったくり	車上ねらい	部品ねらい	特殊詐欺	その他	合計
守山警察署管内	10	2		39		2	4	2	60	119
大森学区									3	3
大森北学区							1		3	4
天子田学区				1					0	1
本地丘学区									0	0
森孝東学区				1					3	4
森孝西学区									1	1
小幡学区				4				1	4	9
苗代学区								1	2	3
小幡北学区	1			1		1			3	6
白沢学区				1					1	2
守山学区		1		2					1	4
廿軒家学区				1					1	2
西城学区				1					0	1
二城学区	1			5			1		3	10
鳥羽見学区									1	1
瀬古学区	1			5			1		8	15
志段味東学区				1					4	5
志段味西学区									0	0
吉根学区	1			1			1		2	5
上志段味学区									0	0
下志段味学区				1		1			2	4
尾張旭市内	6			15					16	37
その他									2	2

※空欄は0件を表します。侵入盗は、空き巣、忍込み、居空き、事務所荒し等を表します。

事件・事故 緊急事案は110番  
～警察の相談ダイヤル #9110～



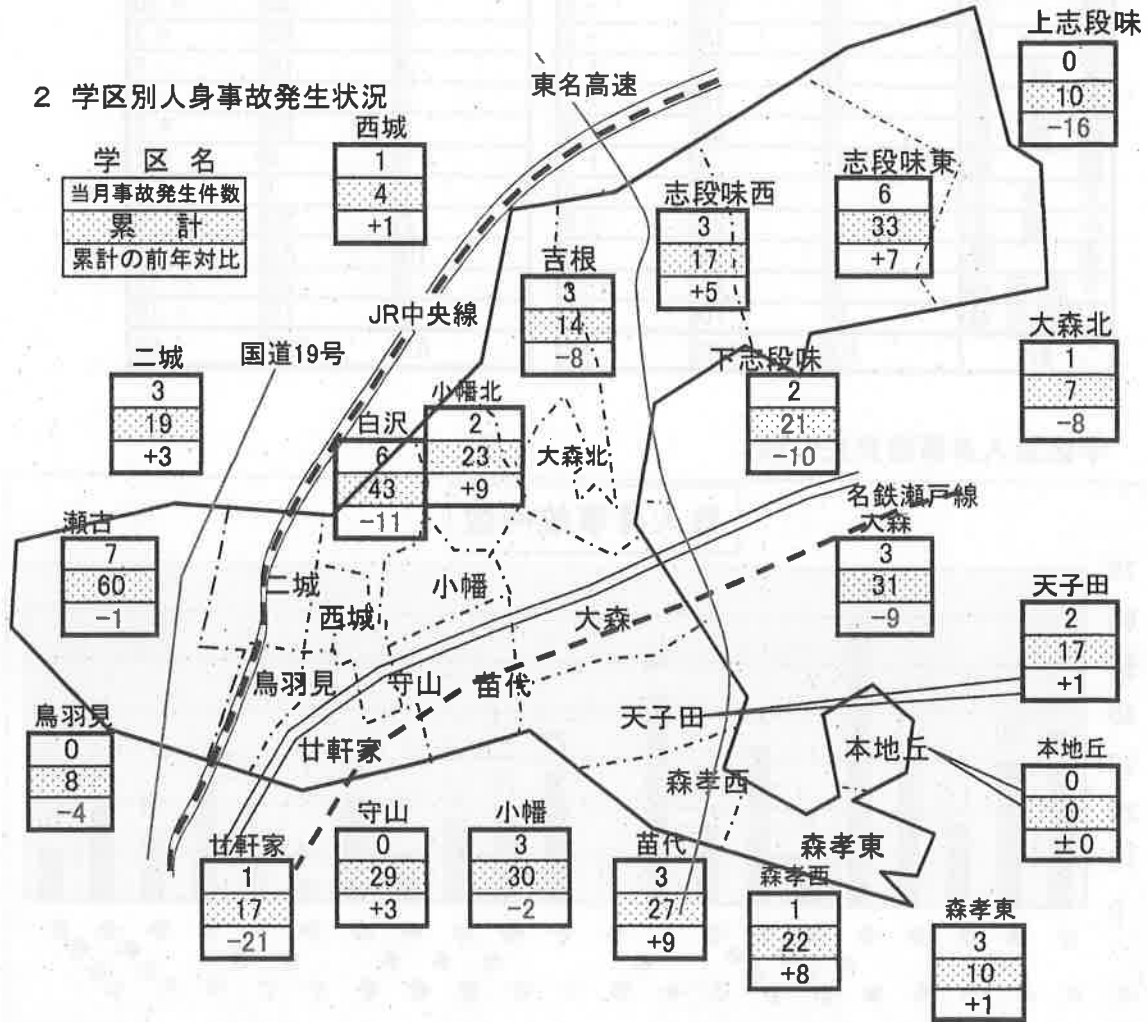
## 守山区の交通事故発生状況 10月末

### 1 発生状況

令和5年 10月末現在

区 分	守 山 区				守山警察署管内				愛知県内			
	10月	累 計	前年対比	増減率	10月	累 計	前年対比	増減率	10月	累 計	前年対比	増減率
人身事故件数	50	442	-43	-8.9%	75	652	-20	-3.0%	2,244	19,893	+689	3.6%
負傷者数	66	523	-69	-11.7%	93	767	-60	-7.3%	2,622	23,556	+815	3.6%
死者数	1	5	+3	150.0%	1	5	+3	150.0%	17	123	+12	10.8%
物損事故件数	408	3,545	+93	2.7%	594	5,231	+234	4.7%	19,284	177,017	+9,844	5.9%

### 2 学区別人身事故発生状況



### 3 当事者種別死傷者数(人数)

区 分	10月	累 計	前年対比
歩行者	4	43	-4
自転車	17	133	±0
原付	1	19	±0
自動二輪	3	23	-11
四輪車	42	310	-46
その他	0	0	-5
合 計	67	528	-66

### 4 時間別死傷者数(人数)

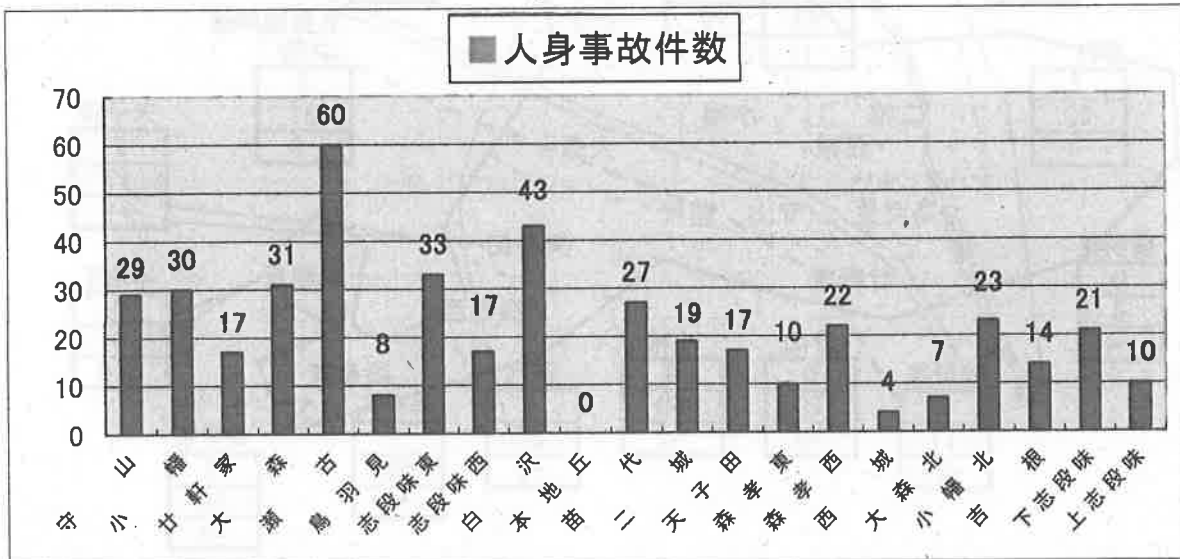
区 分	10月	累 計	前年対比
朝 A6~A9	11	93	-33
昼前 A9~P0	18	96	+7
昼過ぎ P0~P4	7	109	-25
夕方 P4~P6	16	86	-4
前夜 P6~P10	14	120	-1
中夜 P10~A0	1	13	+4
深夜 A0~A4	0	7	-6
早朝 A4~A6	0	4	-8
合 計	67	528	-66

# 4 学区別

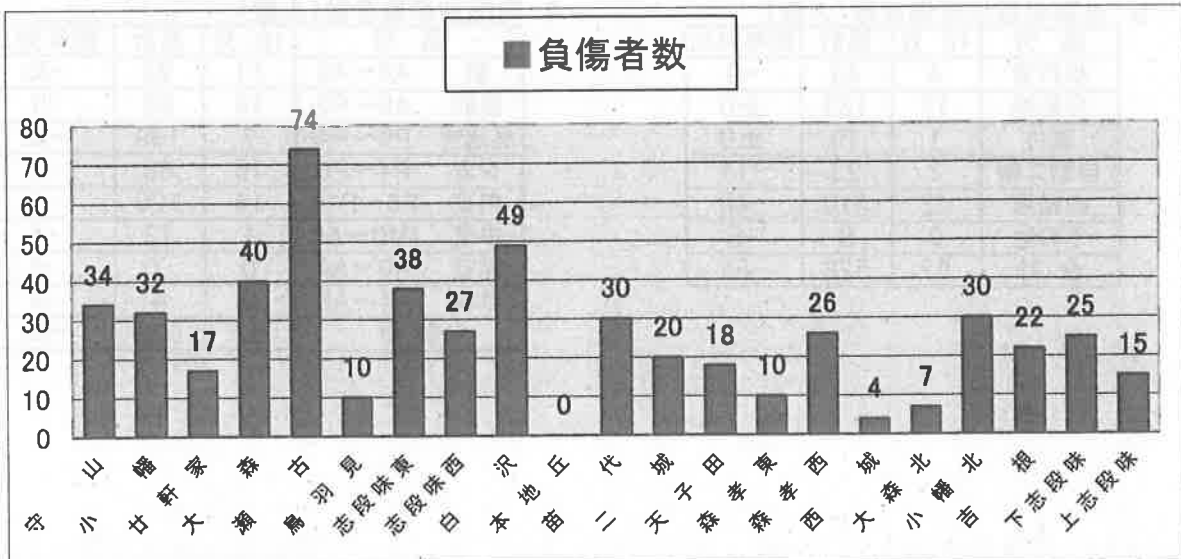
## (1) 守山区

区 分	件 数		件 数		人 数		人 数	
	10 月	累 計	累 計	前年対比	10 月	累 計	累 計	前年対比
守 山	0	29	29	+3	0	34	34	+2
小 幡	3	30	30	-2	3	32	32	-6
廿 軒	1	17	17	-21	1	17	17	-23
大 森	3	31	31	-9	5	40	40	-11
瀬 古	7	60	60	-1	7	74	74	+1
鳥 羽	0	8	8	-4	0	10	10	-3
志 段 味 東	6	33	33	+7	8	38	38	+6
志 段 味 西	3	17	17	+5	7	27	27	+13
白 沢	6	43	43	-11	7	49	49	-15
本 地	0	0	0	±0	0	0	0	±0
苗 代	3	27	27	+9	3	30	30	+10
二 城	3	19	19	+3	3	20	20	+3
天 子 田	2	17	17	+1	2	18	18	-4
森 孝 東	3	10	10	+1	3	10	10	-2
森 孝 西	1	22	22	+8	1	26	26	+2
西 城	1	4	4	+1	1	4	4	+1
大 森 北	1	7	7	-8	1	7	7	-11
小 幡 北	2	23	23	+9	2	30	30	+12
吉 根	3	14	14	-8	10	22	22	-11
下 志 段 味	2	21	21	-10	3	25	25	-12
上 志 段 味	0	10	10	-16	0	15	15	-18
計	50	442	442	-43	67	528	528	-66

学区別人身事故発生件数



学区別負傷者数



**広げよう支援の輪**  
**～あなたの思いやりと理解が犯罪被害者等の支えになります～**



11月25日から12月1日は、「犯罪被害者週間」です。犯罪の被害に遭われた方や、そのご家族・友人の方からのさまざまな相談に応じています。

○犯罪被害相談窓口のご案内○  
 犯罪被害者のためのこころの悩み相談（ハートフルライン）  
**052-954-8897**  
 月～金曜日〔祝日、年末年始を除く。〕の午前9時～午後5時

**志段味のまもり**

守山警察署  
 志段味交番  
**052-798-0110**

**ひとりで悩まず まずは相談を!**

「ストーカー」・初めは「たいしたことはない」行為だったのが、次第にエスカレートしたり、一旦おさまっても行為が再燃し、結果として被害者やその親族などの身体に危害を及ぼすような事件に発展していく可能性があります。早めに相談して下さい。  
 →ストーカー相談窓口 **052-961-0888**



「DV」・理由のいかんにかかわらず、暴力を振るうことは許されません。配偶者間以外でも、事実上婚姻関係である相手方からの暴力や、生活の本拠を共にする交際相手からの暴力であっても同じです。身の危険を感じたら迷わず**110番**をしてください。

**「もしかして?」ためらわないで! 189 (いちはやく)**

これって、もしかして児童虐待かもと思われたら、迷わず最寄りの児童相談所や警察署に連絡をしてください。  
 あなたの連絡が、児童虐待から子供たちを救うことにつながります。



【通話料無料】 児童相談所虐待対応ダイヤル **189**

**あの人、ひょっとして!?**  
**皆さんからの情報が犯人逮捕につながります。捜査にご協力を**

あなたの勇気ある一言が、犯人を検挙に追い込み、事件を解決し、新たな被害を防ぐことにもつながります。

警察庁 指定 **重要指名手配**

林 紹 哉 捜査要員 TEL: 03-6860-0110	吉屋 強 捜査要員 TEL: 03-3280-0110	李 会 捜査要員 TEL: 03-3007-0110	藤智 清 捜査要員 TEL: 078-623-1234	宮内 雄大 捜査要員 TEL: 0120-112007
柴川 龍己 捜査要員 TEL: 078-478-0110	又吉 建男 捜査要員 TEL: 028-233-0110	金 成 行 捜査要員 TEL: 03-2533-1110	桐島 聡 捜査要員 TEL: 03-3001-4321	100万円 警察庁

捜査特別捜賞金 警察庁指定 **300万円 重要指名手配**

犯人 小杉 洋史 027-329-0110 0120-647-650	犯人 小原 勝幸 0183-84-0110	犯人 上地 恵栄 0422-49-0110	笑人 尚 龍 賢 見立 真一 03-3479-0110
600万円 警察庁			

## みんなでつくろう安心の街

12月11日から20日までの10日間、「年末の安全なまちづくり県民運動」が実施されます。

- ・ 侵入盗の防止～戸締り、万全ですか。
- ・ 自転車盗難防止～鍵を二重にかけましょう。
- ・ 特殊詐欺被害防止キャッチフレーズ  
→「渡すな危険！！キャッシュカード」

～「犯罪にあわない」  
「犯罪を起こさせない」  
「犯罪を見逃さない」～



## 「なにで来た？」

## 乾杯前の合言葉

## ～飲酒運転を根絶しよう～

12月1日から10日までの10日間、「年末の交通安全県民運動」が実施されます。



愛知県内では、依然として飲酒運転に起因する重大な交通事故が無くありません。

県民の方一人一人が、飲酒運転は、重大事故に直結する悪質・危険な違反であることを正しく認識し、

**「飲酒運転はお酒を飲む人も、飲ませた人も犯罪である。」**

ことを徹底して、飲酒運転を根絶しましょう。



警察へ相談される方へ、

- ・ 困りごと相談したいときは  
# **9110**
- ・ 事件・事故にあった場合は  
**110番**

愛知県警察公式アプリ

## アイチポリス

犯罪情報、不審者情報、交通重大事故情報などをアプリから確認できます。

下記のQRコードからは是非インストールしてみてください。

QRコードの場合  
(カメラで読み込み)



iOS端末  
(iPhone等)

Android端末



## 志段味交番管内9月中 人身事故発生状況



## 志段味交番管内犯罪発生状況 (令和5年9月中)

	志段味東	志段味西	下志段味
侵入盗	0	0	0
自転車盗	0	0	0
自動車盗	0	0	0
特殊詐欺	0	0	0

- ・ 少しの時間離れる時も自転車の施錠を徹底
- ・ 出かける際は家の施錠を徹底
- ・ SNSで旅行の予定を投稿すると留守の期間を知らせることになる点に注意