

令和5年10月

犯罪・交通事故発生状況

(守山区内 R5.9月末現在)

守山警察署

守山区の犯罪発生状況

令和5年9月末現在

1 発生状況

暫定値

区分	守山警察署管内				愛知県内							
	9月	累計	前年対比	増減率	9月	累計	前年対比	増減率				
刑法犯	66	632	✓+66	+11.7%	100	910	+78	+9.4%	3,975	34,699	+4,594	+15.3%
窃盗犯	46	435	✓+42	+10.7%	71	616	+35	+6.0%	2,626	23,279	+3,050	+15.1%
署重点犯罪	26	255	+45	+21.4%	38	362	+57	+18.7%				

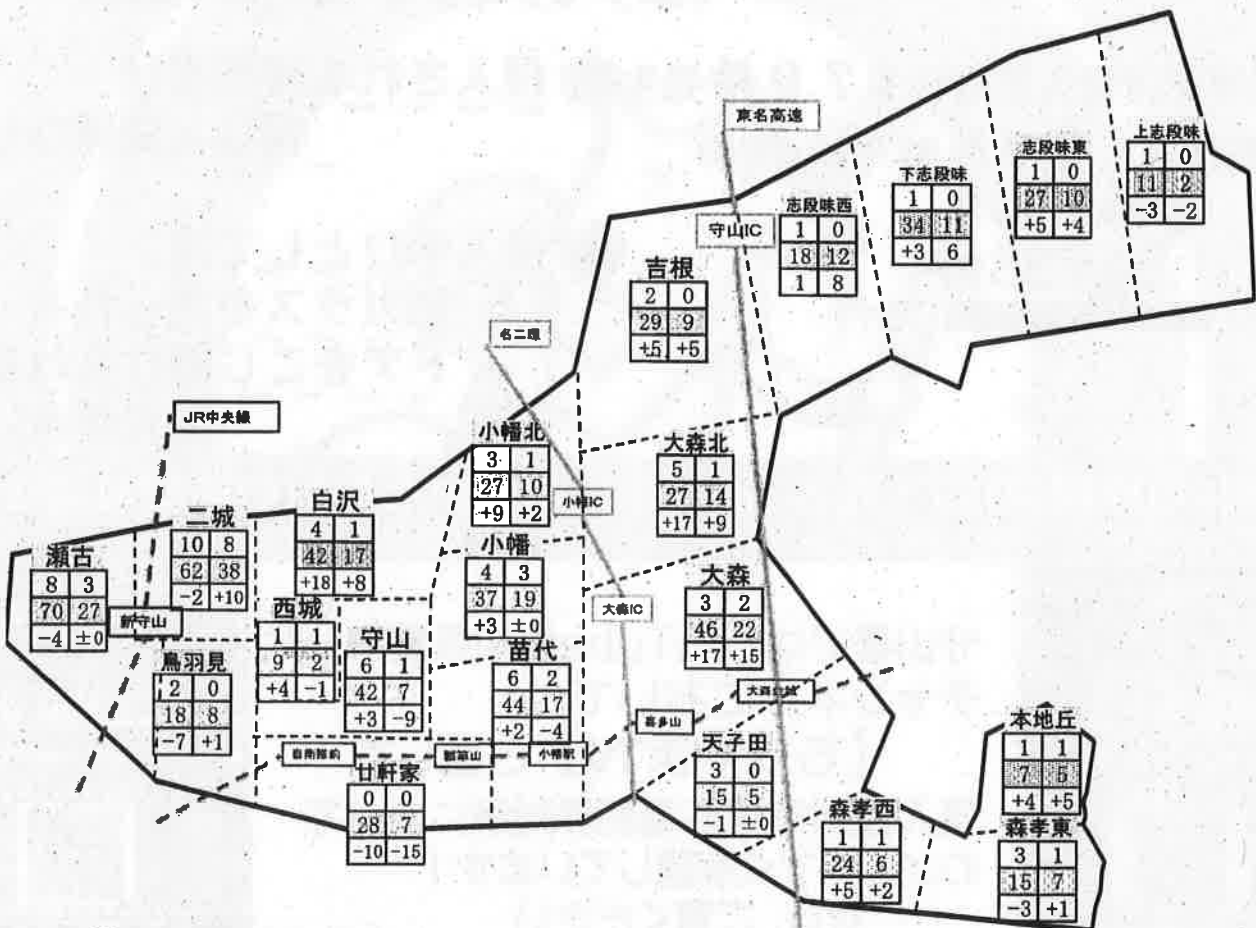
※ 署重点犯罪は、侵入盗、自動車盗、自転車盗及び特殊詐欺の4罪種

2 学区別刑法犯発生状況

【凡例】

学区名

当月刑法犯件数	当月重点犯罪件数
刑法犯年累計	重点罪種年累計
累計の前年対比	累計の前年対比



3 重点犯罪等の認知状況

区分	9月	累計	前年対比	区分	9月	累計	前年対比
強盗	0	1	±0	オートバイ盗	1	6	+5
性犯罪	2	2	-3	自転車盗	18	149	+16
侵入盗	4	57	+26	自販機ねらい	0	2	-3
自動車盗	4	23	-2	ひったくり	0	0	±0
車上ねらい	1	15	-15	特殊詐欺	0	26	+5
部品ねらい	7	36	+9	合計	37	317	+38

STOP

侵入盗!

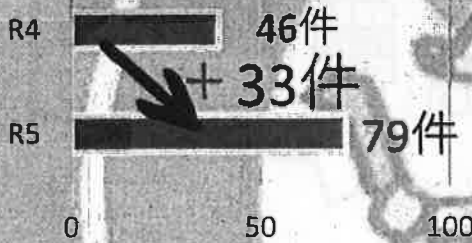
防犯
ニュース・10
守山署

侵入盗増加中



あなたの家の防犯対策 は大丈夫ですか?

守山署では侵入盗被害が79件発生🍎 侵入される時間帯は
前年比+33件 (R5. 8月末暫定値) 朝昼夜関係なし!



侵入手口としては
窓ガラスを割られる
ドアをこじ開けられる
場合が多い!

防犯の4原則 (時間・光・音・目) に基づいた複数の防犯対策を!!
補助錠・センサーライト・防犯砂利・防犯カメラ等

YouTube もりやまTV 防犯

YouTube もりやまTV 防犯

YouTube もりやまTV 防犯

YouTube もりやまTV 防犯

守山署ではYouTube愛知県警察公式
チャンネルにおいて
【もりやまTV】と題して
侵入盗対策等各種犯罪対策について
わかりやすく解説しています!
ぜひ、ご覧ください

YouTube もりやまTV 防犯

YouTube もりやまTV 防犯

YouTube もりやまTV 防犯

YouTube もりやまTV 防犯

愛知県警の防犯アプリ「アイチポリス」
をぜひご活用ください! 犯罪情報や不審者情報の配信の他に
も防犯ブザー機能等防犯機能満載!
無料でダウンロードできます!!



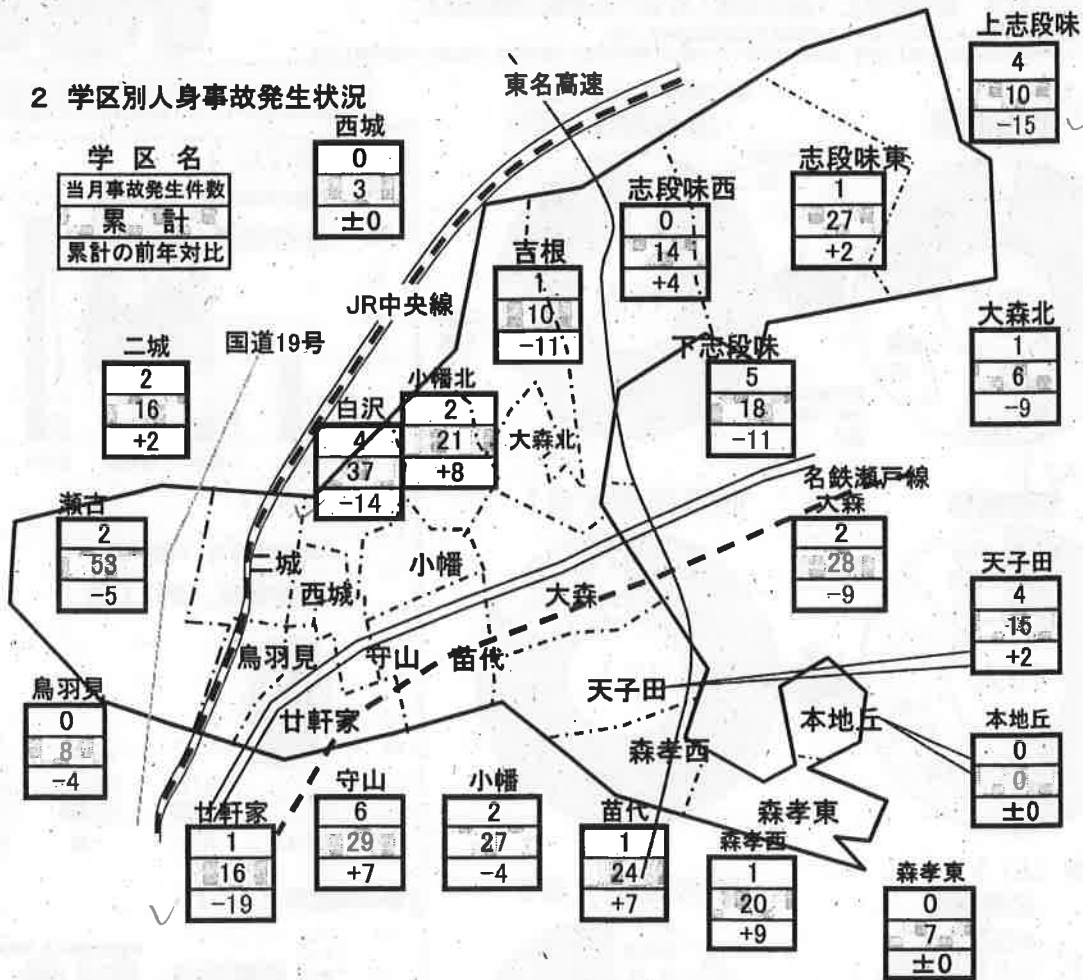
守山区の交通事故発生状況 9 月末

1 発生状況

令和5年 9 月末現在

区分	守山区				守山警察署管内				愛知県内			
	9 月	累計	前年対比	増減率	9 月	累計	前年対比	増減率	9 月	累計	前年対比	増減率
人身事故件数	39	389	-60	-13.4%	59	572	-49	-7.9%	2,064	17,653	+539	3.1%
負傷者数	47	454	-92	-16.8%	73	668	-88	-11.6%	2,509	20,945	+667	3.3%
死者数	0	4	+2	100.0%	0	4	+2	100.0%	13	106	+12	12.8%
物損事故件数	372	3,137	+62	2.0%	539	4,637	+196	4.4%	17,949	157,733	+8,148	5.4%

2 学区別人身事故発生状況



3 当事者種別死傷者数(人数)

区分	9 月	累計	前年対比
歩行者	4	39	-5
自転車	12	116	-10
原付	1	18	±0
自動二輪	3	19	-10
四輪車	27	266	-60
その他	0	0	-5
合計	47	458	-90

4 時間別死傷者数(人数)

区分	9 月	累計	前年対比
朝 A6~A9	12	82	-39
昼前 A9~P0	8	78	-4
昼過ぎ P0~P4	7	101	-23
夕方 P4~P6	9	70	-17
前夜 P6~P10	10	105	+2
中夜 P10~A0	0	11	+3
深夜 A0~A4	1	7	-5
早朝 A4~A6	0	4	-7
合計	47	458	-90



コーナ
夕方の5~7は「魔の時間」

交通事故防止のPOINT

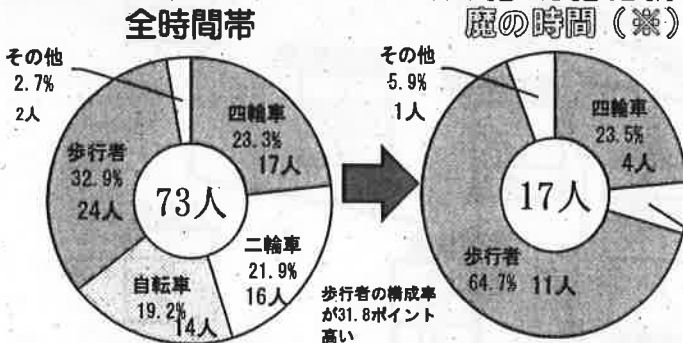
10月以降も、引き続き「魔の時間(※)」に注意!



《過去5年10月 全時間帯と「魔の時間」における死者の構成率》

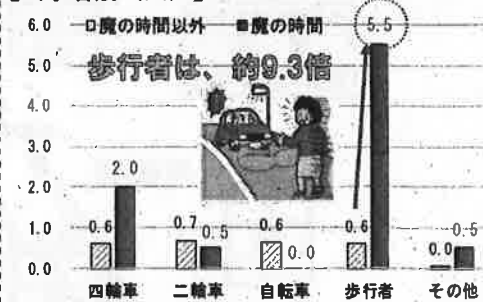
■各歳に記順の他率は、表記されていない少数点以下の数値を含めた実数で算出した値
■1時間あたりの死者数とは、魔の時間は2時間、魔の時間以外は、その他22時間で発生した死者数を1時間あたりに割り戻した値

【当事者別(人)】

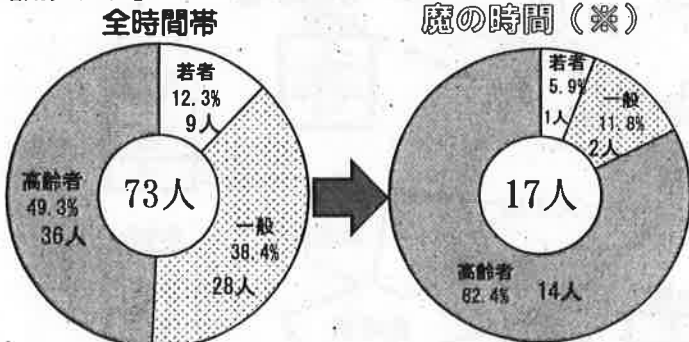


棒グラフは、過去5年10月中の「魔の時間」と「魔の時間以外」の1時間あたりの死者数を比較

【当事者別(人)】



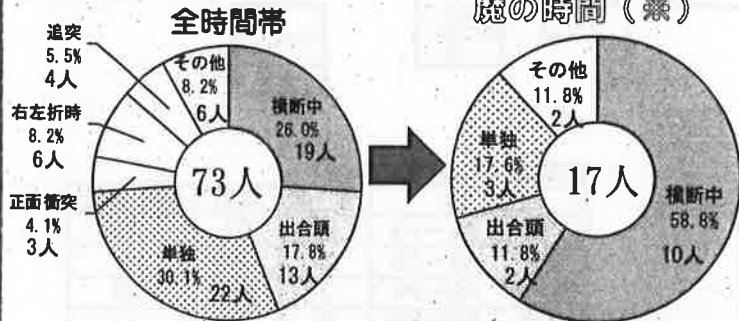
【年齢別(人)】



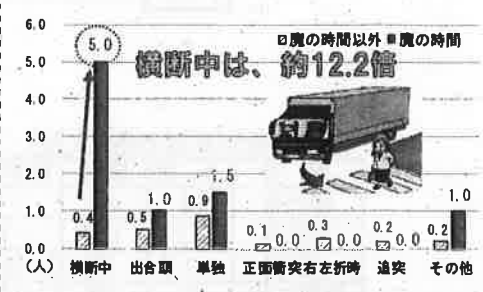
【年齢別(人)】



【事故類型別(人)】



【事故類型別(人)】



ドライバーの方へ
「早めの前照灯点灯」・「速度を落として安全運転」
歩行者の方へ
「横断歩道の利用」・「横断時は、左右の安全確認」

夕暮れ時の前照灯早め点灯をお願いします!(10月の目安は、午後4時30分です。)

※ 各表は、過去5年間(H30~R4年)に愛知県内で発生した交通死亡事故等を分析した結果です。