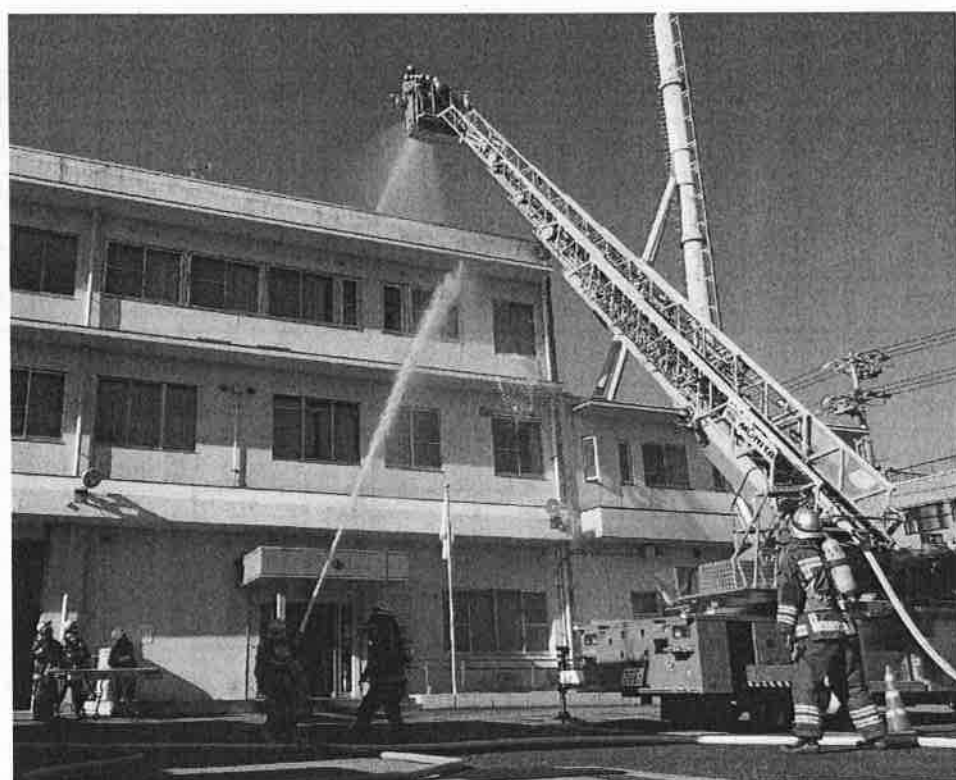


消防情報

令和5年8月



守山消防署



7月の災害概要について

1 火災出動件数

| 区分 | 7月 | 前年比 |
|----|-----|------|
| 市内 | 37件 | ▲12件 |
| 区内 | 4件 | ▲5件 |

※ 区内の火災

| 種別 | 覚知時間 | 場所・用途 | 焼損程度 | 学区 |
|-----|--------------|-------------|------|------|
| その他 | 7月10日 11時18分 | 中志段味（雑品） | 建物以外 | 志段味東 |
| 建物 | 7月15日 17時57分 | 新城（共同住宅） | ぼや | 守山 |
| 建物 | 7月20日 6時44分 | 瀬古一丁目（専用住宅） | ぼや | 瀬古 |
| 建物 | 7月21日 15時26分 | 花咲台二丁目（事業所） | ぼや | 志段味西 |

2 救急出動件数

| 区分 | 7月 | 前年比 |
|----|---------|------|
| 市内 | 15,469件 | 739件 |
| 区内 | 898件 | ▲79件 |

3 救助出動件数

| 区分 | 7月 | 前年比 |
|----|------|-----|
| 市内 | 218件 | ▲8件 |
| 区内 | 10件 | ▲9件 |

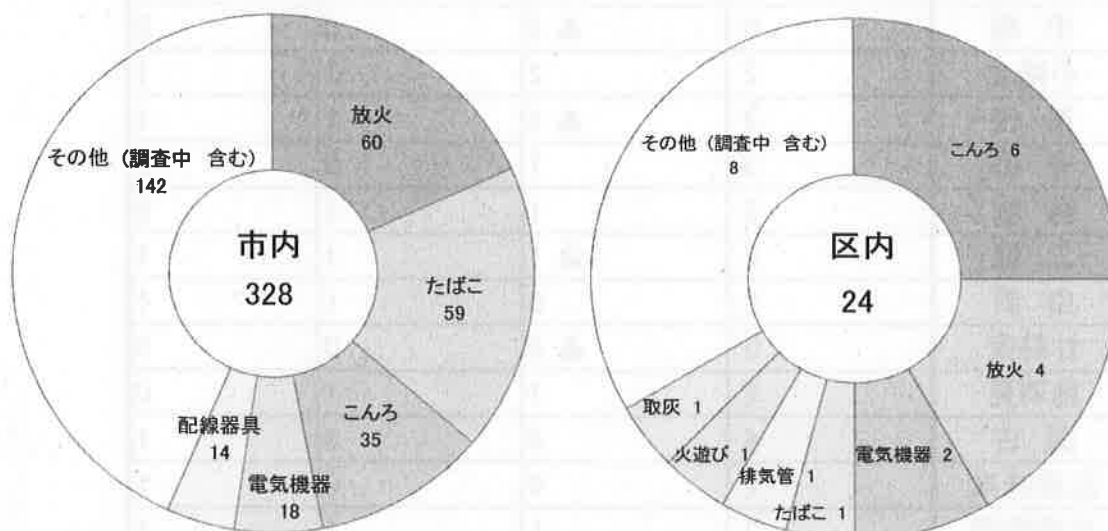
火災統計

火災状況

令和5年7月31日現在

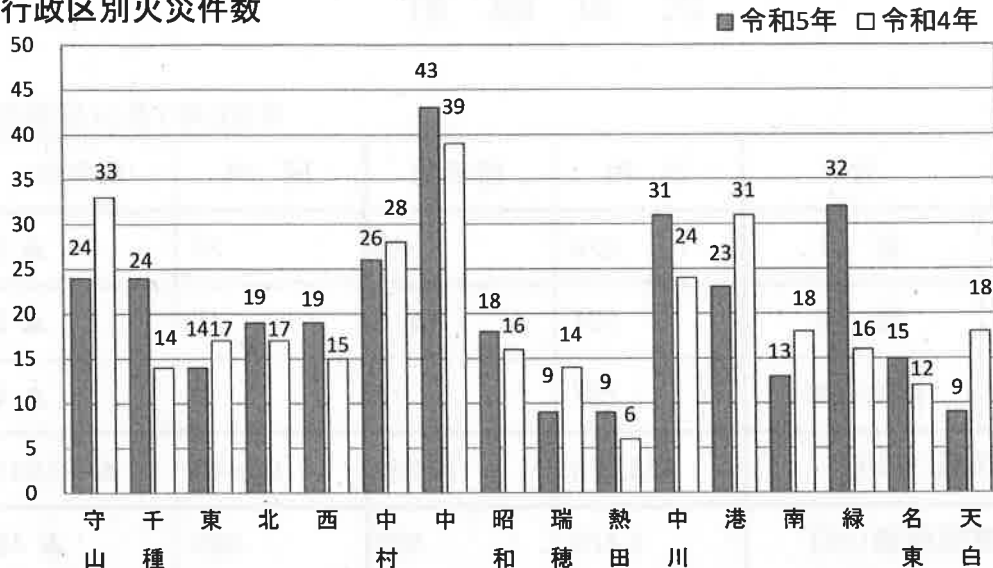
| 区分 | | 市内 | 前年比 | 区内 | 前年比 |
|-------------------------|------|---------|---------|--------|----------|
| 火災件数 | 合計 | 328 | 10 | 24 | ▲ 9 |
| | 建物 | 201 | ▲ 8 | 15 | ▲ 5 |
| | 建物以外 | 127 | 18 | 9 | ▲ 4 |
| 損害額(千円) | | 453,793 | 79,952 | 29,440 | ▲ 10,041 |
| 建物焼損面積(m ²) | | 3,475 | 530 | 385 | ▲ 49 |
| 林野焼損面積(a) | | 0 | ▲ 33 | 0 | 0 |
| 枯草焼損面積(m ²) | | 2,208 | ▲ 1,279 | 150 | ▲ 251 |
| 死傷者 | 死者 | 17 | 7 | 1 | ▲ 2 |
| | 負傷者 | 65 | ▲ 13 | 4 | ▲ 3 |

主な火災原因



※ この消防情報は速報のため、損害額、焼損面積、主な火災原因は、調査中のものもあります。

行政区別火災件数



学区別火災件数

| 区分 | 合計 | 前年比 | 建物 | 建物以外 |
|------|----|-----|----|------|
| 大森 | 1 | ▲ 3 | 1 | 0 |
| 大森北 | 0 | 0 | 0 | 0 |
| 天子田 | 0 | ▲ 5 | 0 | 0 |
| 森孝西 | 1 | 0 | 0 | 1 |
| 本地丘 | 0 | 0 | 0 | 0 |
| 森孝東 | 0 | 0 | 0 | 0 |
| 小幡 | 0 | ▲ 2 | 0 | 0 |
| 小幡北 | 2 | 2 | 1 | 1 |
| 苗代 | 2 | ▲ 2 | 1 | 1 |
| 守山 | 3 | 1 | 3 | 0 |
| 西城 | 2 | 1 | 2 | 0 |
| 二城 | 2 | ▲ 1 | 1 | 1 |
| 白沢 | 2 | 0 | 1 | 1 |
| 甘軒家 | 0 | ▲ 3 | 0 | 0 |
| 鳥羽見 | 1 | 1 | 1 | 0 |
| 瀬古 | 4 | 3 | 3 | 1 |
| 志段味東 | 1 | 0 | 0 | 1 |
| 志段味西 | 2 | 1 | 1 | 1 |
| 吉根 | 1 | 1 | 0 | 1 |
| 下志段味 | 0 | ▲ 1 | 0 | 0 |
| 上志段味 | 0 | ▲ 2 | 0 | 0 |
| 合計 | 24 | ▲ 9 | 15 | 9 |

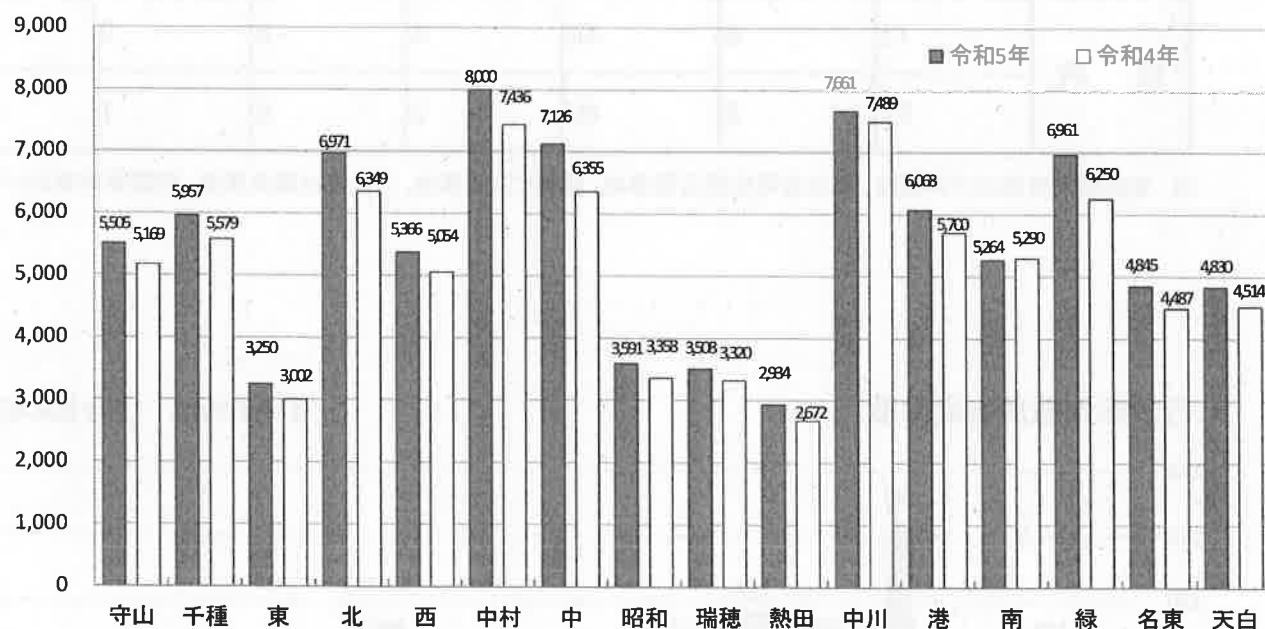
救急統計

令和5年7月31日現在

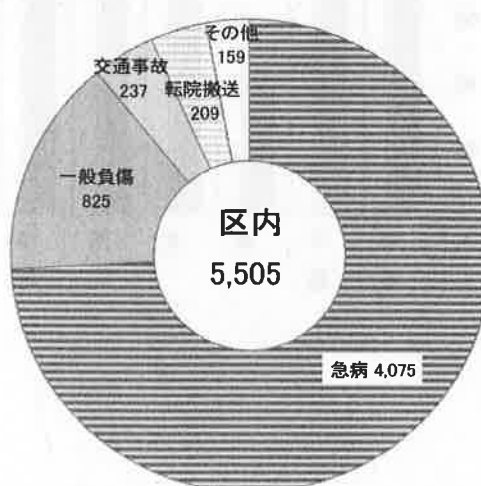
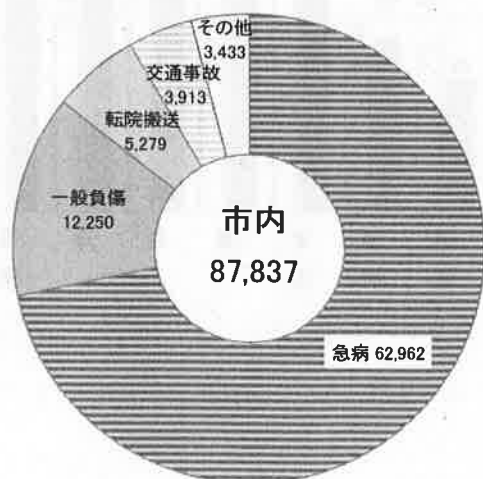
救急出動状況

| 区分 | 市内 | 前年比 | 区内 | 前年比 |
|------|--------|-------|-------|-----|
| 出動件数 | 87,837 | 5,813 | 5,505 | 336 |
| 搬送人員 | 77,120 | 5,871 | 4,837 | 366 |

行政区別出動件数



事故別出動件数



救助統計

令和5年7月31日現在

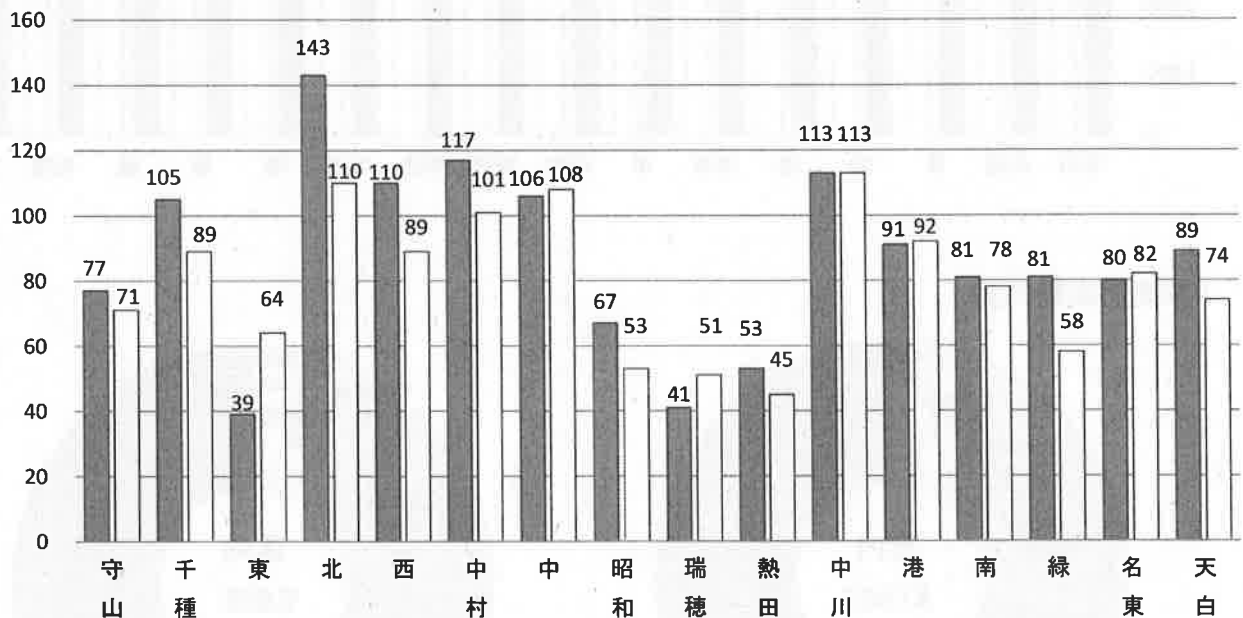
救助出動状況

| 区分 | 出動件数 | 前年比 | 事故種別件数 | | | | |
|----|-------|-----|----------|----|------|------|-----|
| | 救助人員 | | 建物等による事故 | 火災 | 交通事故 | 水難事故 | その他 |
| 市内 | 1,393 | 115 | 808 | 49 | 38 | 24 | 474 |
| | 958 | 131 | 756 | 23 | 44 | 20 | 115 |
| 区内 | 77 | 6 | 44 | 4 | 3 | 2 | 24 |
| | 57 | 2 | 40 | 2 | 6 | 1 | 8 |

※ 事故種別件数のその他は、風水害等自然災害事故、機械による事故、ガス及び酸欠事故、破裂事故等をいう。

行政区別救助出動件数

■ 令和5年 □ 令和4年



2023年度全国統一防火標語



火を消して
不安を消して
つなぐ未来



<主な行事予定>

| 実施日 | 行事等 | 場所 |
|----------|-------|------|
| 8月26日(土) | 消防ひろば | 消防学校 |

～ 家具の転倒防止について ～

巨大地震から身を守るため家具固定・落下防止対策をしましょう。
ご自身で家具固定・落下防止対策ができない方は、家具ボランティア派遣制度を利用しましょう。

利用可能な方

・守山区にお住まいで、ご自分で家具の転倒防止対策を行うことができない世帯

作業内容

・寝室、台所などの家具等についてのL型金具等による固定、レイアウト変更、ガラス部分の飛散防止フィルム張りなど

費用

・施工費用(工賃) …… 家具等3つまで「無料」です。
・金具等の器具代 …… 申請者の自己負担となります。
(家具1つ 1,000円、4つ以上はご相談ください。)

申込方法

・電話、FAX、郵送 若しくは、守山消防署または守山区役所の窓口にてお申し込みください。(気軽にお電話ください)



守山消防署 守山区西新11番8号 TEL (052) 791-0119
FAX (052) 793-0119

